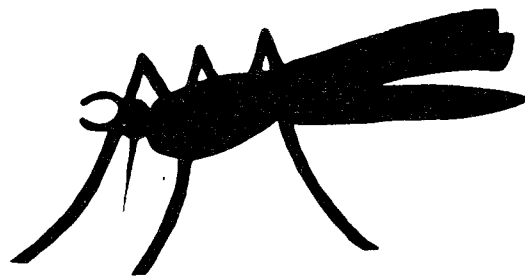


Rangliste

AUTO-SLALOM

Schänis SG



Squadra Mosquito

**2. Lauf der Interkantonalen
Slalom-Meisterschaft**

Areal ECS Schänis

Organisation: Squadra Mosquito Wangen

R A N G L I S T E

Gruppe 1 bis 1000 ccm

Rang:	Name:	Fahrzeug:	Zeit:
1.	Kuriger Jakob	Innocenti Mini 90	88.30
2.	Rothmayr Alfred	Autobianchi A 112	92.81
3.	Rüegg Maye	Mini 1000	97.13
4.	Grieco Domenico	Fiat 127	98.57
5.	Keller Monike	Mini Cooper 1000	103.02
6.	Schättin Hermann	Morris Mini 850	103.10
7.	Tremp Richard	Fiat 127	108.04
8.	Rufer Werner	DKW F 11	174.42

Gruppe 1 bis 1150 ccm

1.	Belke Dieter	Opel Kadett	94.53
2.	Fässler Werner	Citroen GS XX	100.81
3.	Suhr Reiner	Fiat 128 Coupe	102.04
4.	Moll Max	Opel Kadett Rallye	105.85

Gruppe 1 bis 1300 ccm

1.	Traverse René	Simca Rallye 2	86.19
2.	Boehard Peter	Simca Rallye 2	88.66
3.	Kuriger Armin	Morris Cooper S	92.25
4.	Jucker Jacques	Morris Cooper S	100.00
5.	Nebst Peter	Simca Rallye 2	104.91
6.	Meyer Thomas	VW 1302	135.76
7.	Schnoz Norbert	Alfasud Ti	143.17
8.	Imlig Hedi	Innocenti Cooper	148.33
9.	Sundin Anders	Simca Rallye 1	151.97

Gruppe 1 bis 1600 ccm

1.	Wälchli Hans	Audi 80 Cl	92.61
2.	Gurtner Bruno	Ford Escort	94.05
3.	Koch Paul	Ascona 16 S	94.06
4.	Frutachi Hansruedi	Ford Cortina GT	97.12
5.	Caviezel Florin	Opel Ascona 16	97.24
6.	Bisig August	Ford Escort	123.54
7.	Giger Erich	Fiat 135	197.60

Gruppe 1 über 1600 ccm

Rang:	Name:	Fahrzeug:	Zeit:
1.	Portmann Heinrich	BMW 2002	88.38
2.	Rüegg Karl	BMW 2002	89.71
3.	Kaufmann Alois	Opel Ascona 19 SR	91.23
4.	Renggli Anton	BMW 2002 T11	91.72
5.	Hurni Otto	Opel Manta GT E	92.60
6.	Portmann Ernst	BMW 2002	94.43
7.	Reichmuth Josef	BMW 2002 T1	96.86
8.	Potente Vincenzo	Alfa Romeo	97.19
9.	Kling Christoph	BMW 2002	98.21
10.	Bianchi Bernhard	BMW 2002 Turbo	103.61
11.	Kräuchi Eduard	Opel Manta 199R	103.86
12.	Rubin Peter	Opel Ascona 19 SR	108.08
13.	Schnyder Jvo	Opel Rekord	108.91
14.	Stöbel Bernhard	Opel Commodore GS E	112.40
15.	Renggli Peter	BMW 2002 T11	170.69
16.	Paul Scharret	BMW 3001	179.91
17.	Bühler Hanspeter	Ford Escort RS 2000	194.35

Gruppe 2 bis 1000 ccm

1.	Zürzer Edy	Mini 1000	88.60
2.	Vogt Heinz	Sunbeam Stiletto	90.94
3.	Züger Erich	Sunbeam Stiletto	92.76
4.	Truttmann Werner	Mini Cooper S	102.21
5.	Spieser Hanspeter	Fiat 850	115.80

Gruppe bis 1300 ccm

1.	Kälin Hans	Morris Cooper S	83.39
2.	Lys Walter	Renault Alpin 1300	86.17
3.	Merty Walter	Morris Cooper S	87.14
4.	Fuchs Martin	Mini Cooper S	89.66
5.	Begert Kurt	NSU TT	95.77
6.	Vogt Max	NSU TT Schaufelberger	101.61
7.	Kreuer Felix	NSU TTS	107.00
8.	Merty Walter Vogler Rudolf	Morris Cooper S NSU	112.77
9.	Imbardorf Heinz	NSU TTS	119.22
10.	Kälin Edi	Ford Escort L	119.69
11.	Dachsenhein Peter	NSU TT Schaufelberger	123.28
12.	Kälin Peter	Mini 1275 GT	125.28
13.	Kryenbühl Herbert	Simca 1000	128.36
14.	Mächler Karl	Simca 1200 S	191.80
15.	Näpflin Josef	NSU TT	224.46

Gruppe 2 bis 1600 ccm

Rang:	Name:	Fahrzeug:	Zeit:
1.	Pfyll Josef	Aacone 16S	90.22
2.	Wyss Hans	Ford Escort	90.50
3.	Betschert Alois	Ford Cortina Lotus	94.43
4.	Waldmann Walter	Ford Escort	110.85
5.	Waldmann Heinz	Ford Escort	111.44
6.	Ribery Albert	BMW 1600 Ti	112.20
7.	Hess Alex	Renault Alpin 1600 S	114.37
8.	Schmid Dieter	BMW 1600 Ti	183.61
9.	Arnold Heinz	BMW 1600 Matter	858.45

Gruppe 2 über 1600 ccm

1.	Begert Peter	VW Oettinger	89.06
2.	Maritz Erhard	Porsche Carrera	89.18
3.	Gisler Karl	MG B	90.07
4.	Fries Walter	VW Käfer	90.23
5.	Schnyder Erwin	MG B	93.33
6.	Schibig Franz	BMW 2002 Heidegger	97.65
7.	Nufer Josef	BMW 2002	99.87
8.	von Ew Heinz	BMW 2002	102.30
9.	Iten Christian	BMW 2002 Ti	106.86
10.	Kistler Reinhold	VW Porsche	111.41
11.	Begert Ernet	VW Oettinger	118.63
12.	Realini Bruno	VW Porsche	126.45
13.	Schäli Hanspeter	BMW 2002 Ti Matter	201.91

Tagessieg Kälin Hans
 Damenpreis Riegg Maya