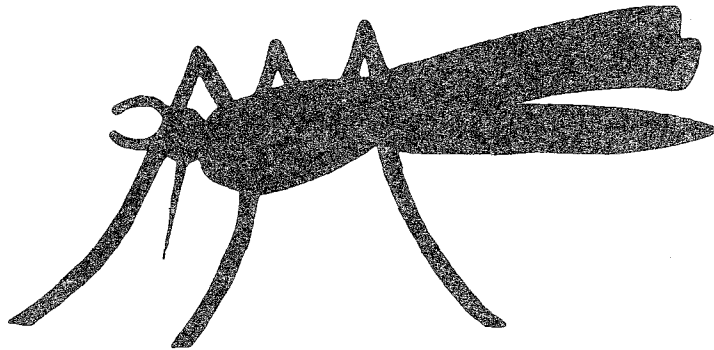


Rangliste

AUTO-SLALOM

30. Oktober 1977

Wangen SZ



Squadra Mosquito

**10. Lauf der Interkantonalen
Slalom-Meisterschaft**

Areal Flugplatz Wangen SZ

Organisation:

Squadra Mosquito Wangen

RANGLISTE

Gruppe II bis 1000 ccm

Name:	Marke:	1.Lauf	2.Lauf	Total
1. Oswald Othmar	Unipower STD	58.75	57.01	115.76
2. Hühener Hans	NSU 1000 Schaufelb.	57.60	58.20	115.80
3. Weber Arthur	VW Polo	59.11	59.47	118.58
4. Käser Ernst	Austin Cooper	59.96	61.31	121.27
5. Benoit Clemens	Austin Mini MK II	63.24	62.83	126.07
6. Würner Beat	WS Mini	63.67	63.31	126.98
7. Eigenmann Severin	Datsun Flumroc	64.29	62.91	127.20
8. Riggerbach Werner	Fiat Abarth	63.95	63.59	127.54
9. Riggerbach Peter	Fiat Abarth	63.74	63.97	127.71
10. Bernath Bruno	BMC TR Cooper	63.69	64.05	127.74
11. Mangold Heinz	Mini 1000	64.98	64.23	129.21
12. Kaufmann Ernst	Fiat Abarth	65.61	64.47	130.08
13. Bender Rudolf	Cooper	66.41	64.08	130.49
14. Muggler Ursula	Unipower STD	72.00*	59.09	131.09
15. Hollenstein Felix	Mini	66.55	66.60	133.15
16. Stadler Willy	Simca 1000 MT	69.51	79.85*	149.36
17. Wüthrich Urs	WS Mini 1000	112.23*	111.72*	223.95
18. Werten Paul	Mini MK 1000	205.82*	73.18	279.00

Gruppe II bis 1300 ccm

1. Kälin Hans	Mini Cooper Si	53.86	53.44	107.30
2. Furrer Franz	Mini Cooper Si	53.70	53.69	107.39
3. Bertig Guido	Cooper S	57.59	57.61	115.20
4. Zingg Hans	Innocenti 1300	58.47	56.99	115.46
5. Ruchti Heinz	Cooper S	59.64	59.34	118.98
6. Fässler Werner	Cooper Si	66.57*	55.94	122.51
7. Kälin Peter	Mini GT	62.22	62.20	124.42
8. Lys Walter	Renault R 8 Gordini	63.36	63.44	126.80
9. Wenger Kerin	NSU TT	67.52	59.89	127.41
10. Zambenedetti Claudio	Alfa Zagato	64.88	64.84	129.72
11. Wenger Heinz	NSU TT	112.60*	60.11	172.71
12. Kälin Gottfried	Leyland Cooper	112.76*	62.62	175.38
13. Kistlig Hansueli	NSU TT	116.86*	70.93	187.79
14. Pauli Walter	Alpine Renault S	174.52*	56.76	231.28
15. Kapelli Renzo	Alfa Zagato	162.55*	112.56*	275.11
16. Wüthrich Hans	Mini WS Cooper	262.35*	181.44*	443.79

Gruppe II bis 1600 ccm

1. Hess Alex	Renault Alpine	53.79	52.60	106.39
2. Furrer Kurt	Lotus Elan	57.52	55.44	112.96
3. Blankart Andreas	Renault Alpine 16 S	57.99	56.17	114.16
4. Hanselmann Erwin	Lotus Europe	58.87	57.11	115.98
5. Schärer Jean	VW Buggy	62.79	61.78	124.57
6. Glisig August	Ford Escort	62.20	63.10	125.30
7. Mämmig Kurt	Mitsubishi Lanzer	65.09	65.00	130.09
8. Hering Guido	Audi 80 GT Rallye	69.12	67.62	136.74
9. Rufachaid Roland	VW Power 1303-S	211.78*	213.82*	425.60

Gruppe II bis 2000 ccm

1. Gaus Peter	VW Porsche	58.60	58.43	117.03
2. Arnold Heinz	VW Käfer	59.45	58.81	118.26
3. Fries Walter	VW Käfer	59.10	59.21	118.31
4. Koller Horvá	Opel Manta	60.42	59.64	120.06
5. Schurter Ruedi	Alfa Romeo 2000 GTV	62.27	58.41	120.68
6. Anderegg Max	Opel GT/I	60.50	60.88	121.38
7. Schweizer Willy	BMW 2002 T1	62.31	60.90	123.21
8. Fries Kurt	VW Käfer	59.60	69.51*	129.11
9. Mächler Bruno	VW Käfer Dettlinger	65.35	64.20	129.55
10. Serrano Rafael	Fiat 124 Spider	65.22	64.79	130.01
11. Maurer Henerudolf	Porsche 924	65.19	64.92	130.11
12. Aue der Au Walter	VW Porsche	96.34*	55.98	152.32
13. Eriemann Felix	Alfa Romeo 2000 GTV	109.49*	58.79	168.28
14. Gruner Karl	Renault Alpine	108.30*	61.31*	169.61
15. Moser Marcel	Triumph TR 7	110.09*	63.25	173.34
16. Spavetti	Ford Escort	114.19*	182.68*	296.87
17. Truninger Richard	Ford Escort RS	164.64*	173.16*	337.80

Gruppe II über 2000 ccm

1. Bertschinger Ernst	Porsche Carrera RS	55.31	56.64	111.95
2. Bösch Halner	Opel Commodore	57.29	58.51	115.80
3. Isler Heinrich	Porsche 911 E	65.87*	55.62	121.49
4. Speich Charly	Porsche 911 S	62.51	63.10	125.61
5. Sailer Beat	BMW 2002 Turbo	64.00	64.64	128.64
6. Mauri Hugo	Ford Mustang	168.65*	252.08*	410.73

Gruppe I bis 1000 ccm

1. Isler Hans	Istrag Abarth A 112	59.70	59.80	119.50
2. Grob Fritz	Fiat 850 Sport	61.63	61.63	123.26
3. Kessler Codi	Istrag Abarth A 112	61.74	61.95	123.69
4. Flückiger Walter	Austin Mini	63.62	61.51	125.13
5. Henselmann Hans	Autobianchi A 112	63.68	62.39	126.07
6. Rosset Roland	Austin Cooper	65.29	62.59	127.88
7. Tschimperlin Plus	Austin Mini 1000	65.54	65.03	131.57
8. Michel Bony	Mini 1000	65.84	65.75	131.59
9. Claus Eugen	Autobianchi	71.43	68.95	140.38
10. Schefroth Christian	Simca 1000	70.60	70.42	141.02
11. Sacher Gino	Mini Cooper	104.61*	63.54	168.15
12. La Tauro Giuseppe	Fiat 127	112.44*	111.92*	224.26
13. Michel Priska	Mini 1000	153.18	73.30	226.48
14. Zambenedetti Claudio	Istrag Abarth A 112	162.74*	112.70*	275.44
15. Roth Toni	Fiat 850 Special	210.35*	180.16*	390.51

Gruppe I bis 1150 ccm

1. Eggenberger Manfred	Autobianchi Abarth	57.97	57.94	115.91
2. Kalin Edy	Istrag Abarth	58.37	58.09	116.46
3. Häner Beat	Audi 50 GL	60.82	60.41	121.23
4. Rothmayr Alfred	Autobianchi A 112	60.85	61.54	122.39
5. Etklin Ernst	Audi 50 GL	62.91	61.41	124.32
6. Stach Guido	Autobianchi A 112	65.54	65.32	130.86
7. Kistler Reinhold	Autobianchi A 112	66.55	64.73	131.28
8. Rothmayr Trudi	Autobianchi A 112	63.04	63.30*	146.34
9. Iten Christian	Autobianchi Abarth	93.87*	62.47	155.34
10. Dreier Christian	Fiat 128 3P	102.86*	90.01*	192.87
11. Kleinhens Willy	Audi 50 GL	99.61*	119.21*	216.62
12. Furger Christina	Fiat 128	170.79*	118.91*	239.70
13. Müller Hermann	Helvetia Audi	153.30*	124.74*	276.04
14. Frick Bernhard	Audi 50 GL	218.18*	171.81*	389.99
Eggenberger Axel	Autobianchi Abarth	61.37	59.86	121.23

Gruppe I bis 1300 ccm

1. Rüegg Karl	Simca Rallye 2	55.88	56.07	111.95
2. Traversen René	Simca Rallye 2	57.49	58.38	115.67
3. Tanner René	Alfa Sud Ti	58.92	58.33	117.25
4. Ringer Benedikt	Simca Rallye 2	59.82	59.89	118.91
5. Triebelhorn Arno	NSU TT	59.76	59.51	119.27
6. Barty Walter	Istrag Simca	59.92	60.21	119.43
7. Künzle Engelbert	Simca Rallye 2	60.11	59.45	119.55
8. Dürker Jacques	Simca Rallye 2	60.42	60.43	119.75
9. Jaton Viktor	Simca Rallye 2	60.91	59.78	120.29
10. Frauchiger Hermann	Simca Rallye 2	60.87	60.48	121.35
11. Lütolf Jörg	Alfasud Ti	61.19	60.48	121.67
12. Darrer Bruno	Innocenti Cooper	61.01	61.77	122.78
13. Zuber Samuel	Simca Rallye 2	61.25	61.61	122.87
14. Reichmuth Josef	Simca Rallye 2	61.88	61.08	122.96
15. Bueb Werner	Innocenti Cooper	62.97	61.40	124.37
16. Michel Alois	Mini Cooper	62.98	61.78	124.76
17. Schindler Ernst	Simca Rallye 2	62.26	62.54	124.80
18. Eggerschwiller Hansjörg	Alfa Romeo Sud Ti	62.62	62.50	124.92
19. Kuriger Armin	Cooper RS	62.88	62.07*	125.27
20. Wyss Joe	Simca Rallye 2	63.54*	60.18	129.72
21. Frauchiger Fritz	Simca Rallye 2	66.69	65.27	131.96
22. Hill Roland	NSU TT	68.10	66.13	134.23
23. Zürcher Ernst	BMW Cooper S	61.88*	60.86	142.54
24. Ulrich René	BMW Cooper S	61.15*	61.97	143.12
25. Adenalp Kasper	Renault 14	67.47	106.84*	174.11
26. Heiblmayr Peter	Ford Escort	107.73*	68.05	235.80

Gruppe 1 bis 1600 ccm

1. Fässler Fridolin	Istrag Golf GTI	56.94	57.13	114.07
2. Müller Albert	Toyota Celica	61.40	59.96	121.36
3. Haller Herbert	Renault 5 Alpine	61.99	61.24	123.23
4. Lütcher Johann	VW Golf GTI	64.04	59.40	123.44
5. Züger Walter	Opel Ascona	61.95	62.41	124.36
6. Schnüriger Raymond	Alfa Giulia	64.60	63.47	128.07
7. Gilochi Renato	BMW 316	68.89	68.48	137.37
8. Rickenbach Urs	Alfa Romeo Giulia S	72.20	68.23	140.43
9. Mattli Adolph	VW Golf GTI	75.43*	67.06	142.49
10. Häusler Ulrich	Opel Ascona	67.48	77.45*	144.93
11. Hugentobler Hansruedi	Scirocco GLI	108.84*	59.83	168.67
12. Frutechi Hansruedi	Opel Derbit Ascona	112.41*	59.61	172.02
13. Fleischmann Martin	Opel Manta S	108.24*	68.60	177.84
14. Pfyf Josef	VW Scirocco	105.70*	96.99*	202.69
15. Steinmann Rolf	VW Golf 1600	111.64*	173.45*	285.09

Gruppe 1 bis 2000 ccm

1. Cochener Hans	Opel Kadett GTE	56.39	57.40	113.79
2. Schibig Franz	BMW 320	57.33	58.11	115.44
3. Bossard Peter	Erne Alfa 2000 GTV	57.80	58.34	116.14
4. Huml Otto	Opel Kadett GTE	58.26	58.33	116.59
5. Nufer Josef	BMW 320	57.81	58.37	117.18
6. Rubin Peter	Opel Kadett GTE	58.26	58.96	117.21
7. Schnegg Werner	Triumph Dolomite	61.15	59.48	120.64
8. Bossard Werner	Ford Escort RS 2000	63.84	62.79	126.63
9. Brunner Martin	Alfa 1750	64.14	64.37	128.51
10. Rüsse Flück	Opel Manta	67.55	67.40	134.95
11. Carraro Gabriel	Opel Kadett GTE	69.03	66.93*	135.96
12. Max Meier	Alfa Romeo	64.62	74.67*	139.29
13. Siegfried Hugo	Opel Kadett	66.27	76.34*	142.61
14. Bühler Hanspeter	Erne Alfa 2000 GTV	99.85*	91.06*	190.91
15. Hilpert Bernhard	Ford Escort RS	110.80*	109.41*	220.21
16. Nager Viktor	Erne Alfa 2000 GTV	172.22*	63.71	235.93
17. Züger Karl	Opel Manta SR	118.66*	117.64*	236.30
18. Blättler Josef	Opel Kadett GTE	248.57*	61.09	309.66
19. Sennhauser Paul	BMW 2002	218.17*	183.89*	402.06

Gruppe 1 über 2000 ccm

1. Unverdorben Horst	BMW 3,0 Si	61.36	61.80	123.16
2. Renner Martin	BMW 3,0 Si	63.44	60.86	124.30
3. Kuriger Jakob	Opel Commodore GSE	62.25	62.68	124.93
4. Koch Paul	Opel Commodore GSE	63.54	63.28	126.82
5. Kistler Armin	BMW 3,0 Si	63.65	63.83	126.93
6. Haring Marcel	Opel Commodore	67.75	65.56	133.31
7. Bongni Bruno	Ford Capri RS	70.56*	72.92*	143.58
8. Bamert Annemaria	Opel Commodore GSE	78.83*	76.67*	155.80
9. Vogt Heinz	Opel Commodore GSE	103.16*	111.90*	214.96
10. Steiner Franz	Ford Mustang II	159.20*	71.54	230.74

Tagessieg:	Hess Alex	Renault Alpine	108.39
Gruppensieg:	Rüegg Karl	Simca Rellys 2	111.95
Damensiegerin:	Wenger Karin	NSU TT	127.41