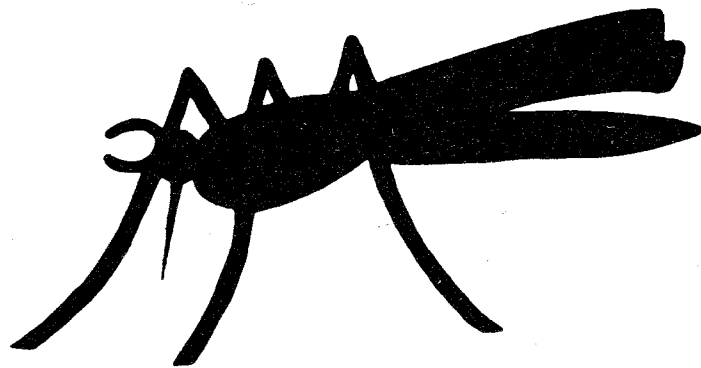


RANGLISTE

AUTO-SLALOM

16. April 1978

Schänis SG



Squadra Mosquito

**1. Lauf der Interkantonalen
Slalom-Meisterschaft**

Areal ECS Schänis

Organisation:

Squadra Mosquito Wangen

R A N G L I S T E

Gruppe I bis I000 ccm

Rg.	Name:	Marke:	Laufz.	Laufz.	Total
1.	Flückiger Walter	Austin Mini	45.63	45.57	91.20
2.	Tribelhorn Arno	NSU TTS	46.88	45.04	91.92
3.	Isler Hans	Jstrag-Abarth a II2	47.48	47.48	94.96
4.	Tagliavini Livio	Fiat I27	47.91	48.10	96.01
5.	Tschümperlin Pius	Mini Cooper	48.39	47.93	96.32
6.	Käser Ernst	Mini Cooper	48.10	48.23	96.33
7.	Hanselmann Hans	Autobianchi A II2	49.25	47.20	96.45
8.	Gysler Monika	Mini I000	50.93	49.58	100.51
9.	Zambenedetti Claudio	Autobianchi-Jstrag	50.77	50.60	101.37
10.	Inglin René	Morris Cooper	53.81	47.77	101.58
11.	Schnyder Toni	Austin Cooper	46.70	56.87*	103.57
12.	Wenger Andreas	Austin Mini	134.10*	69.89*	203.99
13.	Tosoni Eliane	Morris Mini	158.14*	56.13	214.27

Gruppe I bis II50 ccm

1.	Kälin Edy	Jstrag-Abarth 70 Hp	45.11	45.19	90.30
2.	Rosset Roland	Autobianchi A II2	46.66	46.36	93.02
3.	Lütolf Jürg	Autobianchi Abarth	46.76	46.29	93.05
4.	Rothmayr Alfred	Autobianchi A II2	47.31	46.67	93.98
5.	Rothmayr Trudi	Autobianchi A II2	47.44	46.96	94.40
6.	Kistler Reinhold	Autobianchi A II2	47.82	47.52	95.34
7.	Gisler Karl	Mini II00 Spezial	48.73	48.67	97.40
8.	Stach Guido	Abarth A II2	50.02	48.57	98.59
9.	Rohner Jolanda	Autobianchi Abarth	51.91	49.76	101.67
10.	Frei Walter	Simca	58.58*	49.64	108.22
11.	Steiner Hanspeter	Autobianchi A II2	59.96*	50.20	110.16
12.	Boltshauser Werner	Audi 50 GL	117.23*	98.60*	215.83
13.	Grogg Hansrudolf	Autobianchi A II2	126.50*	97.05	223.55
14.	Schmid Roland	Simca I000 Spezial	174.63*	50.51	225.14

Gruppe I bis I300 ccm

1.	Kuriger Armin	Austin Cooper S	42.55	42.68	85.23
2.	Ulrich René	Morris Cooper S	43.99	43.35	87.34
3.	Gehring Heinz	Innocenti Cooper	44.23	44.09	88.32
4.	Reichmuth Josef	Simca Rallye 2	46.05	46.12	92.17
5.	Michel Alois	Cooper S	46.10	46.19	92.29
6.	Frauchiger Hansruedi	Simca Rallye 2	46.19	46.47	92.66
7.	Eggerschwiler Hansjörg	Alfasud	47.51	47.02	94.53

Fortsetzung Gruppe I bis I300 ccm

8.	Galli Jürg	Mini Cooper S	47.84	47.02	94.86
9.	Wälchli Hans	Ford Fiesta	48.01	47.68	95.69
10.	Schuler Thomas	NSU I200 C	48.67	47.16	95.83
11.	Zürcher Ernst	Cooper S	51.87	44.23	96.10
12.	Meyer Moritz	Simca Rallye 2	49.88	47.77	97.65
13.	Schuler Josef	NSU I200 C	50.33	49.30	99.63
14.	Hänni René	Mini I275 GT	51.74	50.79	102.53
15.	Oberlin Herbert	Simca Rallye 2	49.10	54.69*	103.79
16.	Müller Alexander	NSU TT	58.46	47.32	105.78
17.	Frauchiger Werner	Simca Rallye 2	54.51	53.00	107.51
18.	Frauchiger Fritz	Mini I275 GT	59.90	48.00	107.90
19.	Giger Willi	Datsun De Luxe	56.32*	94.80	151.12
20.	Buser Kurt	Innocenti Cooper	110.94*	66.37*	177.31
21.	Hänggi Mario	Ford Fiesta	101.22*	150.58*	251.80
22.	Grossniklaus Adolf	Innocenti Cooper	196.61*	100.74*	297.35

Gruppe I bis I600 ccm

1.	Koch Paul	Golf GTI	47.79	45.83	93.62
2.	Harder Paul	VW Sauremann	48.14	46.98	95.12
3.	Zehnder René	Golf GTI	49.43	46.20	95.63
4.	Haller Herbert	Renault R 5 Alpine	49.80	47.30	97.10
5.	Mattli Christoph	Golf GTI	50.37	47.20	97.57
6.	Kessler Godi	Golf GTI	50.18	48.36	98.54
7.	Schneider Theo	Golf GTI	49.93	48.62	98.55
8.	Ladner Hanspeter	Golf GTI	50.94	49.26	100.20
9.	Schnüriger Raymond	Alfa Giulia	50.19	50.63	100.82
10.	Schneider Rolf	Golf GTI	50.83	50.87	101.70
11.	Illi Roland	Fiat I3I	52.27	50.89	103.16
12.	Kräuchi Eduard	Opel Manta I600 S	52.40	51.43	103.83
13.	Gisler Joe	Ford Capri I600	57.74	62.90	120.64
14.	Mattli Adolf	Golf GTI Multimotor	71.31*	50.65	121.96
15.	Iten Christian	Renault R 5 Alpine	73.61*	49.01	122.62
16.	Lütscher Johann	Golf GTI	98.28*	46.70	144.98

Gruppe I bis 2000 ccm

1.	Portmann Heinrich	Kadett GT/E	45.00	45.28	90.28
2.	Hurni Otto	Kadett GT/E	46.00	46.72	92.72
3.	Rubin Peter	Kadett GT/E	47.24	45.99	93.23
4.	Saurer Anton	Ford Escort RS	48.53	45.82	94.35
5.	Noser Werner	BMW Touring	46.44	48.11	94.55
6.	Blättler Josef	Kadett GT/E	47.90	47.28	95.18
7.	Uebersax Peter	BMW 2002	48.28	48.15	96.43
8.	Noser Mario	BMW Touring	49.65	49.11	98.76
9.	Ruoss Fläck	Opel Manta LS	50.83	51.54	102.37
10.	Saurer Christian	Ford Escort RS	66.56	45.89	112.45

Gruppe I über 2000 ccm

1. Weber Arthur	BMW 323 i	46.09	45.47	91.56
2. Fässler Werner	Opel Commodore	46.82	46.40	93.22
3. Walder Erwin	Ford Capri	46.63	46.65	93.28
4. Ronner Martin	BMW 3.0 Si	48.22	47.95	96.17
5. Huber Urs	Opel Commodore	48.80	48.90	97.70
6. Unverdorben Horst	BMW 3.0 Si	99.00*	47.88	146.88

Gruppe 2 bis 1000 ccm

1. Steiner Edy	NSU TTS	40.64	40.94	81.58
2. Mangold Heinz	Mini 1000	42.44	41.43	83.87
3. Mürner Beat	WS Mini 1000	42.84	42.61	85.45
4. Oswald Othmar	Unipower STD	43.01	42.60	85.61
5. Wüthrich Urs	WS Mini 1000	45.66	44.85	90.51
6. Bender Rudolf	Morris Cooper	42.56	48.37	90.93
7. Grob Jakob	Austin Mini	48.45	47.90	96.35
8. Huggler Ursula	Unipower STD	53.45*	44.55	98.00
9. Ochsenbein Hans	NSU TTS	112.10*	121.69*	233.79
10. Breiter Martin	Mini 1000	191.52*	48.93	240.45

Gruppe 2 bis 1300 ccm

1. Kälin Hans	BLMC Cooper Si	40.56	44.35	84.91
2. Begert Kurt	NSU Abt TT	42.42	43.15	85.57
3. Rohrbach Ruedi	Buffalo Buggy	42.71	42.90	85.61
4. Tanner René	Simca Rallye 2	43.01	42.70	85.71
5. Frei Hans	Buffalo Buggy	43.29	45.02	88.31
6. Tanner Fred	Simca Rallye 2	44.82	43.87	88.69
7. Ringer Benedikt	Simca Rallye 2	46.07	45.71	91.78
8. Wüthrich Hans	WS Mini Cooper	46.22	45.79	92.01
9. Bosshard Werner	Mini Cooper S	45.35	46.87	92.22
10. Wenger Heinz	NSU TT	46.39	46.93	93.32
11. Wenger Karin	NSU TT	48.02	47.04	95.06
12. Bissig Franz	Cooper S	54.19*	44.22	98.41
13. Ragnolini Dino	Simca Rallye 2	49.27	49.97	99.24
14. Pauli Walter	Renault Alpine 1300 S	53.73	48.97	102.70
15. Kislig Hansueli	NSU TT	48.35	63.56*	111.91
16. Dähler Marita	Fiat Bertone XI/9	105.99*	55.52	161.51
17. Marty Karl	Renault R 8 Gordini	98.37*	108.02*	206.39
18. Schnyder Peter	Austin Mini GT	136.56*	147.20*	283.76
19. Meier Urs	BLMC Cooper Si	148.55*	197.05*	345.60

Gruppe 2 bis 1600 ccm

1. Wehrli Ruedi	Renault Alpine	46.67	46.37	93.04
2. Furrer Kurt	Lotus Elan	47.00	47.43	94.43
3. Lys Walter	Renault Alpine 1600 S	50.08	49.38	99.46
4. Arnold Heinz	VW Käfer	49.85	49.94	99.79
5. Blankart Andreas	Renault Alpine 1600 S	50.18	50.23	100.41
6. Hufschmid Roland	VW Power 1303 S	59.34	53.76	113.10
7. Fries Kurt	VW Käfer	61.29*	60.13*	121.42
8. Weill Reto	Lotus Elan S 2	52.23	103.15*	155.38
9. Rickenbach Karl	Opel Ascona	103.34*	58.87	162.21
10. Schärer Jean	Buggy	132.11*	50.96	183.07
11. Fries Walter	VW Käfer	48.57	148.18*	196.75

Gruppe 2 bis 2000 ccm

1. Ochsner Hans	Opel Kadett GT/E	45.96	44.80	90.76
2. Schibig Franz	BMW 320	46.26	44.90	91.16
3. Daniel Heinz	BMW 2002 Tii	48.04	47.75	95.79
4. Carrara Gabriel	Opel Kadett GT/E	47.97	47.84	95.81
5. Erismann Felix	Alfa Romeo 2000 GTV	48.90	48.25	97.15
6. Bruppacher Claude	VW-Porsche 914 2.0	49.31	47.94	97.25
7. Erb Fritz	Opel Kadett GT/E	48.94	49.13	98.07
8. Steiner Roman	Renault Alpine A 110	50.07	48.01	98.08
9. Schurter Ruedi	Alfa Romeo 2000 GTV	49.06	49.11	98.17
10. Kälin Peter	Dolomite Sprint	49.07	49.88	98.95
11. Nufer Josef	BMW 320	49.64	49.35	98.99
12. Moser Marcel	Triumph TR 7	50.52	50.11	100.63
13. Kamer Werner	BMW 2002 Ti	47.03	55.28*	102.31
14. Serrano Rafael	Fiat 124 Spider	54.51	54.73	109.24
15. Gfeller Beat	Ford Escort 2000 RS	55.18	68.78	123.96
16. Seiler Beat	BMW 2002 Ti	61.71	70.22	131.93

Gruppe 2 über 2000 ccm

1. Isler Heinrich	Porsche 911 E	46.86	47.65	94.51
2. Horat Albin	Porsche Carrera RS	48.67	48.05	96.72
3. Gnos Dino	Ferrari Dino 308 GT	52.62	52.67	105.29
4. Laure Walter	Porsche Carrera 911	46.07	72.97	119.04

Damensieger	Rothmayr Trudi	Autobianchi A 112	94.40
Gruppensieger	Kuriger Armin	Austin Cooper S	85.23
Tagessieger	Steiner Edy	NSU TT	81.58