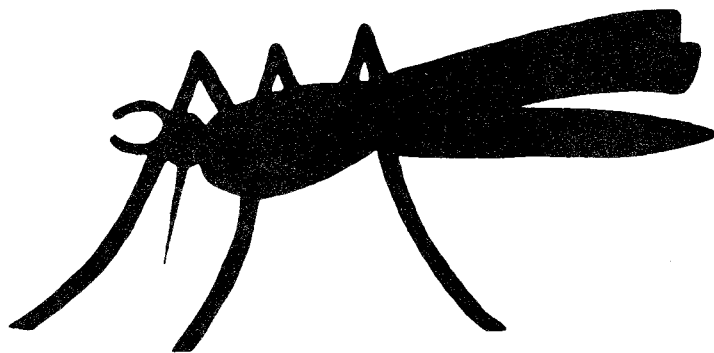


# **Rangliste**

## **AUTO-SLALOM**

**29. Oktober 1978**

### **Wangen SZ**



## **Squadra Mosquito**

**11. Lauf der Interkantonalen  
Slalom-Meisterschaft**

**Areal Flugplatz Wangen SZ**

**Organisation:**

**Squadra Mosquito Wangen**

# RANGLISTE

\*\*\*\*\*

Rang	Name	Fahrz.	Zeit 1.Lauf	Straf- punkt	Zeit 2.Lauf	Straf- punkt	Total
<b>Gruppe 1 bis 1000 ccm</b>							
1.	Tschümperlin Pius	Mini Cooper	63.26		63.06		126.32
2.	Kählin Gottfried	Cooper	65.07		63.03		128.10
3.	Grogg Hansrudolf	Autobianchi Ab.	64.52		63.61		128.13
4.	Isler Hans	Istrag-Ab.	66.21		62.39		128.60
5.	Zambenedetti Claudio	Istrag-Ab.	65.61		64.64		130.25
6.	Hanselmann Hans	Istrag-Ab.	61.63	50	62.39		174.02
7.	Inglin René	Austin Cooper	64.00	50	62.55		176.55
8.	Tribelhorn Arno	NSU TTS	60.95		64.58	60	185.53
9.	Oberlin Herbert	Mini 1000	81.00		68.81	50	199.81
10.	Flückiger Walter	Mini Cooper	60.24	60	62.28	60	242.52
11.	Tagliavini Livio	Fiat 127	64.91	100	62.48	50	277.39
<b>Gruppe 1 bis 1150 ccm</b>							
1.	Lo Tauro Pino	Autobianchi Ab.	60.71		60.72		121.43
2.	Kessler Godi	Autobianchi Ab.	60.84		60.77		121.61
3.	Meyer Moritz	Autobianchi A112	62.34		61.07		123.41
4.	Rothmayr Alfred	Autobianchi A112	62.60		61.59		124.19
5.	Rosset Roland	Autobianchi A112	62.70		62.64		125.34
6.	Rothmayr Trudi	Autobianchi A112	62.70		64.71		127.41
7.	Frei Walter	Simca Spez.	66.48		66.30		132.78
8.	Kuhn Rolf	Opel Kadett	65.81	10	64.82		140.63
9.	Giezendanner Verena	Mini 1100-Spez.	72.36		70.11		142.47
10.	Rohner Yolanda	Autobianchi Ab.	78.16		66.82		144.98
11.	Lütolf Jürg	Autobianchi Ab.	62.54		61.13	50	173.67
12.	Zambetti Tino	Lancia Ab.	63.27		62.85	50	176.12
13.	Nussbaumer Alois	Fiat 127 Sport	63.65	50	63.67		177.32
14.	Müller Xandi	Opel Kadett	66.89	50	75.69		192.58
15.	Kälin Edy	Abarth 70 HP	60.38	10	61.51	100	231.89
16.	Mettler Markus	Opel Kadett	67.80		66.08	100	233.88
<b>Gruppe 1 bis 1300 ccm</b>							
1.	Rüegg Karl	Simca Rallye 2	58.18		57.76		115.94
2.	Kuriger Armin	Austin Cooper S	57.66		58.54		116.20
3.	Tanner René	Simca Rallye 2	60.50		59.48		119.98
4.	Tanner Fred	Simca Rallye 2	61.46		60.68		122.14
5.	Frauchiger Hansruedi	Simca Rallye 2	62.57		62.55		125.12
6.	Reichmuth Josef	Simca Rallye 2	62.56		62.70		125.26
7.	Ulrich René	Morris Cooper S	59.29		67.03		126.32
8.	Wälchli Hans	Morris 1275 GT	65.56		64.73		130.29
9.	Illi Roland	NSU TT	65.45		65.29		130.74
10.	Gehring Heinz	Innocenti Cooper	62.47		61.23	10	133.70
11.	Strittmatter Konrad	Simca Rallye 2	65.52	10	63.00		138.52
12.	Frauchiger Werner	Simca Rallye 2	73.21		70.61		143.82
13.	Jucker Jacques	Simca Rallye 2	61.17		60.97	50	172.14
14.	Simmen Jimmy	Simca 1100 Ti	67.35		68.14	50	185.49
15.	Müller Marcel	Mini Cooper	64.44	50	63.33	100	277.77
16.	Stalder Hermann	Fiat 128 Rallye	70.76	100	70.11	150	390.87

Gruppe 1 bis 1600 ccm

1.	Haller Herbert	R 5 Alpine	58.45		58.65		117.10
2.	Pfyl Josef	Multimotor GTI	61.29		58.22		119.51*
3.	Iten Christian	R 5 Alpine	61.16		60.50		121.66*
4.	Jost Hans	Golf GTI	61.40		60.85		122.25
5.	Zehnder René	Golf GTI	62.14		61.45		123.59
6.	Lütscher Johann	Multimotor GTI	61.91		61.84		123.75*
7.	Baumann Karl	Golf LS	64.13		63.27		127.40
8.	Suhr Reiner	Golf LS	60.69		67.21		127.90
9.	Schmid Roland	Golf GLS	64.02		64.65		128.67
10.	De Felice Ivo	Golf GTI	60.42		60.15	10	130.57
11.	Bryner Hansruedi	Multimotor GTI	68.30		64.42		132.72*
12.	Kuriger Jakob	Alfasud Sprint	73.68		60.81		134.49*
13.	Feusi Brigitte	R 5 Alpine	72.28		71.61		143.89
14.	Züger Walter	Multimotor GTI	62.69	10	61.63	10	144.32*
15.	Koch Paul	Golf GTI	69.36	20	61.95		151.31*
16.	Gaus Peter	Golf GTI	61.33	50	60.44		171.77
17.	Niggli Christian	Golf GTI	63.88	50	60.97		174.85
18.	König Reto	Golf GTI	60.66	50	61.15	10	181.81
19.	Mattli Adolf	Multimotor GTI	68.45	10	60.49	50	188.94
20.	Kreuchi Eduard	Opel Manta 16S	66.23	50	67.40	10	193.63
21.	Wolf Nadja	Renault R	74.11	60	61.38		195.49
22.	Bisig August	Ford Escort	63.73	50	62.38	50	226.11
23.	Stricker Heiner	BMW 1502	66.05	50	65.73	50	231.78
24.	Ritter Rolf	VW Sirocco	61.59	100	66.30	60	287.89
25.	Eberle Josef	Renault R 5	80.92	160	60.84		301.76
26.	De Zanet Primo	Golf GTI	65.06	220	64.43		350.29
27.	Maser Franz-Sepp	Golf LS	69.30	170	67.57	50	356.87
28.	Egeter Elmar	Golf GTI	62.80	150	64.78	100	377.58

Gruppe 1 bis 2000 ccm

1.	Portmann Heinrich	Kadett GTE	58.19		57.83		116.02
2.	Bossard Peter	Erne-Alfa GTV	58.98		57.82		116.80
3.	Erismann Felix	Alfa 2000	59.65		58.57		118.22
4.	Hurni Otto	Istrag GTE	59.82		59.01		118.83
5.	Rubin Peter	Opel Albatros	60.15		60.04		120.19*
6.	Bühler Hanspeter	Erne-Alfa GTV	61.32		59.67		120.99
7.	Euler Henry	BMW 2002 Tii	61.60		60.90		122.50
8.	Gilgen Werner	BMW 320	60.95		61.86		122.81
9.	Blättler Josef	Opel Albatros	62.42		61.39		123.81*
10.	Mächler Bruno	Istrag GTE	63.95		75.82		139.77
11.	Erb Fritz	Kadett GTE	59.92	50	53.74		168.66
12.	Fehlmann Peter	Kadett GTE	63.12	50	63.18		176.30
13.	Niederberger Walter	BMW 2002 Manik	68.59		71.30	50	189.89
14.	Schnyder Toni	BMW 2002 Tii	65.21	110	67.89		243.10

Gruppe 1 über 2000 ccm

1.	Fässler Werner	Opel Commodore	59.08		59.56		118.64
2.	Kistler Armin	BMW 3,0 Si	62.79		62.46		125.25
3.	Rohner Martin	BMW 3,0 Si	62.59		62.82		125.41*
4.	Unverdorben Horst	BMW 3,0 Si	65.87		64.31		130.18*
5.	Feller Bernhard	Ford Capri 2,3	67.85		75.08		142.93
6.	Vogt Heinz	Opel Commodore	63.68		69.93	10	143.61*
7.	Weber Arthur	BMW 323 i	84.15	50	61.11		195.26

Gruppe 2 bis 1000 ccm

1.	Steiner Edy	NSU TTS	55.84		55.58		111.42
2.	Höhener Hans	NSU 1000	56.49		56.12		112.61
3.	Ochsenbein Hans	NSU 1000	57.47		56.02		113.49
4.	Pungilli Agazio	Cooper Albatros	58.61		58.60		117.21
5.	Kaufmann Ernst	Fiat Abarth 1000	60.91		58.77		119.68
6.	Mürner Beat	MS Mini 1000	60.52		59.94		120.46
7.	Oswald Othmar	Unipower Albatr.	59.30		61.60		121.40*
8.	Wüthrich Urs	MS Mini 1000	62.32		61.15		123.47
9.	Bender Rudolf	Morris Cooper	67.78		64.61		132.39
10.	Breiter Martin	Mini 1000	66.93		66.80		133.73
11.	Tosoni Ivo	Mini Eroni	71.71	20	67.37		159.08
12.	Riggenbach Werner	Fiat Abarth	61.07	50	62.07		173.14
13.	Riggenbach Peter	Fiat Abarth	62.45	50	61.33		173.78
14.	Furrer	NSU 1000	63.25		62.36	50	175.61
15.	Giger Willi	Mini Erone	67.12	100	70.40	60	297.52

Gruppe 2 bis 1300 ccm

1.	Kälin Hans	Mini Cooper	52.56		51.55		104.11
2.	Rohrbach Ruedi	Buffalo Buggy	54.52		56.88		111.40
3.	Wenger Heinz	NSU TT	56.17		55.38		111.55
4.	Ringer Benedikt	Simca Rallye 2	57.39		55.84		113.23
5.	Wenger Karin	NSU TT	57.09		56.74		113.83
6.	Wüthrich Hans	MS- Mini Cooper	57.22		57.69		114.91
7.	Kälin Marcel	Mini	61.90		61.73		123.63
8.	Sutter Hans	NSU TT	55.88	60	56.32		172.20
9.	Pauli Walter	Renault Alpine	54.61	50	53.42	50	208.03
10.	Frei Hans	Buffalo Buggy	56.68	100	54.27		210.95
11.	Uhr Hanspeter	Mini 1300	62.31	50	62.34	50	224.65
12.	Begert Kurt	NSU TT	59.58	60	58.27	100	277.85
13.	Wädensweiler Edwin	Rallye Alpine	66.38	100	67.02	50	283.40

Gruppe 2 bis 1600 ccm

1.	Wehrli Ruedi	Renault Alpine	54.78		54.34		109.12
2.	Hess Alex	Renault Alpine	59.12		52.36		111.48
3.	Blankart Andreas	Renault Alpine	56.78		55.61		112.39
4.	Kleinhans Willi	Golf GTI	57.77		56.64		114.61
5.	Hanselmann Erwin	Lotus Europ	58.09		57.30		115.39
6.	Arnold Heinz	VW Käfer	57.68		57.63		115.51
7.	Schurtti Dieter	Renault Alpine	61.03		57.03		118.06
8.	Käser Ernst	BLMC Cooper	59.25		59.23		118.53
9.	Pulfer Peter	VW Buggy	61.07		61.74		122.81
10.	Riffel Hansi	Renault R 5	63.35		59.52		122.87
11.	Kohler Peter	Lancia 1600 HF	63.75		63.11		126.86*
12.	Steiner Hanspeter	Lancia 1600 HF	63.93		65.75		129.68*
13.	Riffel Max	Renault Alpina	53.84	50	53.40		157.24

Fortsetzung Gruppe 2 bis 1600 ccm

14. Hufschmid Roland	VW Power	68.16	10	59.12	50	187.28
15. Schnüriger Raymond	Alfa-Riger	60.91	50	59.23	20	190.14
16. Lys Walter	Renault Alpine	55.95	50	55.65	50	211.60
17. Bayer Reto	Renault R 5	60.85	50	59.17	150	320.02
18. Vanoni Vito	Golf GTI	83.14	100	69.97	150	403.11

Gruppe 2 bis 2000 ccm

1. Nufer Josef	BMW 320	55.29		53.70		108.99
2. Ochsner Hans	Opel Kadett GTE	55.10		54.52		109.62
3. Carrara Gaby	Kadett GTE	54.97		55.26		110.23
4. Kamer Werner	BMW 2002	55.25		56.26		112.51
5. Daniel Heinz	BMW 2002	57.00		56.92		113.92
6. Kamm Edy	Ford Escort RS	57.43		57.42		114.90
7. Nager Franz-Xaver	Kadett GTE	57.83		57.53		115.36
8. Koller Hervé	Opel Manta	58.08		57.96		116.04
9. Steiner Roman	Renault Alpine	58.46		58.11		116.57
10. Kälin Peter	Triumph Dolomite	59.07		57.83		116.90
11. Lutz Emil	VW Polo Turbo	59.45		58.65		118.10
12. Moser Marcel	Triumph TR 7	59.23		59.00		118.23
13. Bruppacher Claude	Porsche 914/6	64.53		59.33		123.86
14. Plüss Peter	Porsche 924	62.19		62.00		124.19
15. Müller Albert	Renault Alpine	57.60	10	57.43		125.03
16. Schurter Ruedi	Alfa-Romeo GTA	60.42		54.79	10	125.21
17. Serrano Rafael	Fiat 124 Spider	64.45		62.68		127.13
18. Gruner Karl	Opel Rekord	66.91		60.29		127.20
19. Koller Gerald	Opel Manta	64.43	10	58.97		133.40
20. Zwikcy Fritz	Ford Escort RS	62.08	20	60.37		142.45
21. Seiler Beat	BMW 2002	72.36	10	68.07		150.43
22. Anderegg Max	Opel GT jun.	60.39	50	60.42		170.81
23. Terdina Helmuth	Alfa 2000 GTV	64.71	50	61.51		176.22

Gruppe 2 über 2000 ccm

1. Schibig Franz	BMW 323 i	55.42		55.71		111.13
2. Isler Heinrich	Porsche 911 E	55.67		55.81		111.48
3. Maurer Hansrudolf	Porsche Carrera	57.16		58.24		115.40
4. Küng Werner	Porsche Carrera	59.97		66.32	10	136.29
5. Betschart Alois	Datsun 240 Z	70.29	10	66.09		146.38
6. Bösch Heiner	Porsche Carrera	55.91	50	56.65		162.56
7. Horath Albin	Porsche Carrera	59.72	60	58.90		178.62
8. Laure Walter	Porsche Carrera	53.83	100	51.36	100	305.19

DAMENPREIS	KARIN WENGER	NSU TT	113.83
TAGESSIEGER	KAELIN HANS	MINI COOPER	104.11
GRUPPENSIEGER	RUEGG KARL	SIMCA RALLYE 2	115.94