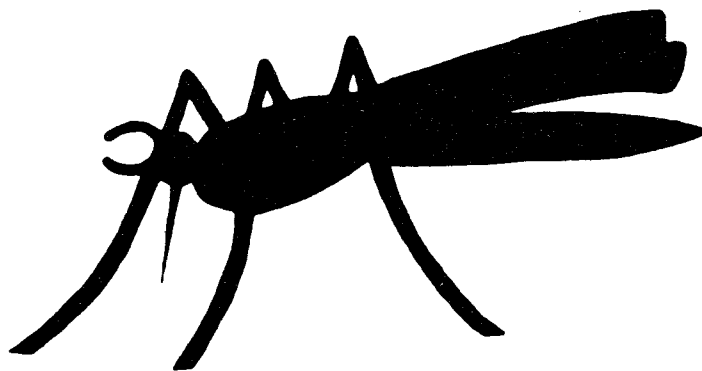


Rangliste

AUTO-SLALOM

20. Mai 1979

Schänis SG



Squadra Mosquito

**3. Lauf der Interkantonalen
Slalom-Meisterschaft**

Areal ECS Schänis

Organisation:

Squadra Mosquito Wangen

R A N G L I S T E

Gruppe 1 bis 1000 ccm

Name:	Auto:	1.Lauf	2.Lauf	3.Lauf	Total
1. Tribelhorn Arno	NSU TT	48.91	48.65	48.85	94.50
2. Flückiger Walter	Morris Cooper	56.92	51.38	51.53	102.91
3. Nideröst Martin	Mini 1000	64.10*	52.01	51.51	103.52
4. Inglin René	Austin Cooper	53.24	52.56	51.44	104.28
5. Tschümperlin Pius	Mini Cooper	52.59	52.56	51.93	104.49
6. Gysler Monika	Mini 1000	54.09	52.79	53.64	106.43
7. Kälin Gottfried	Mini Cooper	54.62	53.83	52.90	106.73
8. Schaffert Stefan	Austin Mini	55.17	157.24*	55.35	110.52
9. Schättin Hermann	Mini	254.15*	54.51	103.24*	157.75
10. Huber Hanspeter	Mini Cooper	105.89*	54.85	155.16*	160.74

Gruppe 1 bis 1150 ccm

1. Kälin Edy	Lancia 70 HP	51.69	50.30	50.29	100.59
2. Zambetti Tino	Lancia Abarth	51.19	107.16*	49.85	101.04
3. Kistler Reinhold	Autobianchi	51.95	51.42	51.57	102.99
4. Grogg Hansrudolf	Autobianchi	53.39	53.38	52.47	105.85
5. Hanselmann Hans	Autobianchi	54.26	54.68	51.67	105.93
6. Rothmayr Trudy	Autobianchi	68-80*	53.15	52.88	106.03
7. Stüssi Franz	Audi	56.42	55.33	54.44	109.77
8. Käser Ernst	Autobianchi	219.14*	52.22	105.54*	157.76
9. Amacher Urs	Audi LS	157.45*	105.55*	106.06*	211.61
10. Peter Erich	Opel Kadett	354.30*	205.89*		560.19

Gruppe 1 bis 1300 ccm

1. Zürcher Ernst	Cooper S	49.15	49.53	48.80	97.95
2. Ulrich René	Morris Cooper	49.39	49.41	48.89	98.28
3. Tanner Fred	Simca Rallye 2	49.60	49.25	50.03	98.85
4. Frei Walter	Simca Rallye 2	50.58		49.33	99.91
5. Reichmuth Josef	Simca Rallye 2	100.22*	50.73	50.55	101.28
6. Müller Marcel	Mini Cooper	53.59	53.26	51.95	105.21
7. Chappuis René	Simca Rallye 2	55.92	53.36	53.52	106.88
8. Illi Roland	Fiat 128	54.12	53.80	102.36	107.92
9. Annen Josef	Toyota Corolla	57.11	58.29	57.13	114.24
10. Schönbächler Godi	Cooper S	148.19*	150.00*	49.64	197.83
11. Schnider Erwin	Alfasud Super	57.44	153.71*		211.15

Gruppe 1 bis 1600 ccm

1. Fässler Werner	R5 Alpine	47.84	47.12	46.94	94.06
2. Haller Herbert	R5 Alpine	48.58	50.76	48.29	96.87
3. Kuriger Armin	Alfasud TI	49.53	49.02	49.33	98.35
4. Spitz Werner	R5 Alpine	50.92	49.70	49.20	98.90
5. Kuriger Jakob	Alfasud TI	50.26	49.39	50.10	99.49
6. Iten Christian	R5 Alpine	51.72	49.86	49.71	99.57
7. Rubin Peter	Golf GTI	50.21	49.47	53.37	99.68
8. Ronner Martin	Golf GTI	50.93	51.37	49.49	100.42
9. Riffel Hansi	R5 Alpine	50.34	51.00	50.09	100.43
10. Eckstein Fredy	VW Scirocco	124.38*	50.54	50.46	101.00
11. Kohler Peter	R5 Alpine	50.61	103.11*	50.48	101.09
12. Unverdorben Horst	Golf GTI	53.45	51.21	50.63	101.84
13. Müller Ivan	VW Scirocco	51.89	51.63	51.91	103.54
14. König Reto	Golf GTI	53.49	51.99	52.16	104.15
15. Berthe Dominique	Golf LS	53.20	63.54*	51.98	105.18
16. Gurtner Bruno	Ford Escort	59.42	53.11	52.37	105.48
17. Realini Bruno	Golf GTI	66.31*	54.74	54.67	109.41
18. Feusi Brigitte	R5 Alpine	108.64*	54.56	56.14	110.70
19. Lütscher Johann	Golf GTI	59.10	171.12*	52.85	111.95
20. Siegfried Hugo	Opel Kadett	57.78	157.37*	54.29	112.07
21. Wenger Beat	Golf GTI	58.83	57.45	56.96	114.41
22. Liechti Beat	Golf GLS	155.86*	65.48*	52.93	118.41
23. Bryner Hansruedi	Golf GTI	159.04*	54.84		213.88

Gruppe 2 bis 1000 ccm

1. Arnold Heinz	NSU Steiner TTS	45.78		44.94	90.72
2. Mürner Beat	WS Mini 1000	47.72	46.82	46.48	93.30
3. Ochsenbein Hansruedi	NSU TTs	110.13*	47.61	45.70	93.31
4. Kaufmann Ernst	Fiat Abarth	47.70	48.20	47.45	95.15
5. Riggerbach Peter	Fiat Abarth	48.01	47.52	47.88	95.40
6. Höhener Hans	NSU Schaufelb.	109.35*	49.18	47.02	96.20
7. Riggerbach Werner	Fiat Abarth	49.26	48.93	47.73	96.66
8. Huwiler Hans	NSU TTS	71.21*	49.06	47.98	97.04
9. Oswald Othmar	Mini	50.24	48.59	48.54	97.13
10. Bender Rudolf	Mini Albatros	50.30	50.22	47.70	97.92
11. Huggler Ursula	Mini	165.75*	50.87	48.39	99.26
12. Wüthrich Urs	WS Mini 1000	49.85	49.66	72.79	99.51
13. Pungillo Agazio	Cooper	47.65	145.50*	55.80	103.45
14. Thomet Christian	Copper Agato	63.43*	54.94*		119.37

Gruppe 2 bis 1000 ccm (Fortsetzung)

15.	Rein Erhard	Fiat 127	99.53*	59.88*	99.62*	159.41
16.	Fries Walter	NSU TTS	143.60*	143.74*	45.37	188.97
17.	Wüthrich Markus	Mini Cooper	204.07*	53.23		257.30
18.	Hählen Bruno	Mini Cooper	270.50*	74.51*		345.01

Gruppe 2 bis 1300 ccm

1.	Rohrbach Ruedi	Buggy	43.94	43.23	82.81	87.17
2.	Schäppi Peter	NSU Schaufelb.	44.11	44.66	45.02	88.77
3.	Steiner Edy	NSU TT	145.87*	44.35	45.45	89.80
4.	Pauli Walter	Renault Alpine	46.46	46.07	44.45	90.52
5.	Begert Kurt	NSU TT	45.88	45.77	45.98	91.65
6.	Wüthrich Hans	WS Mini Cooper	46-73	46.39	46.29	92.68
7.	Wenger Karin	NSU TT	47.40	48.35	47.78	95.18
8.	Andres Hansulrich	Triumph Spitfire	48.94	46.69	59.02*	95.73
9.	Capelli Renzo	Alfa	49.05	48.53	48.66	97.19
10.	Rothmayr Alfred	Autobianchi A 110	250.64	48.94	49.96	98.90
11.	Omlin Richard	Fiat X 1/9	49.76	99.38*	49.64	99.40
12.	Truttmann Werner	Mini Cooper S	129.84*	49.80	50.57	100.37
13.	Müller Alexander	NSU TT	50.81	52.42		103.23
14.	Durrer Fritz	NSU RS Thurner	54.90	50.11	427.16	105.01
15.	Dähler Marita	Fiat x 1/9	57.91	55.77	54.47	110.24
16.	Schnyder Toni	NSU TT	97.80*	55.22	96.00*	151.22
17.	Fischer Viktor	Rallye 2	152.49*	49.13	152.63	201.62

Gruppe 2 bis 1600 ccm

1.	Hess Alex	Renault Alpine	45.59	44.79	43.83	88.62
2.	Lys Walter	Renault Alpine	46.15	45.79	48.15	91.94
3.	Blankart Andreas	Renault Alpine	47.05	46.83	47.01	93.84
4.	Di Paolo Raffaele	Fiat 124	57.07	54.14	67.21*	111.21
5.	Rüesch Dölf	R 5 Alpine	99.84*	148.65*	69.00	168.84

Gruppe 2 bis 2000 ccm

1.	Portmann Heinrich	Kadett GT/E	45.69	45.99	45.04	90.73
2.	Debrunner Hansruedi	Alpine A 110	55.64	45.89	45.69	91.58
3.	Lier Oskar	Alpine A 110	47.90		46.34	94.24

Gruppe 2 bis 2000 ccm (Fortsetzung)

4. Carrara Gabriel	Kadett GT/E	47.32	47.20	47.14	94.34
5. Kälin Hans	Opel Kadett	98.87*	47.35	47.02	94.37
6. Steiner Roman	Renault Alpine	47.80	48.10	47.99	95.79
7. Kotler Hervé	Opel Manta	49.19	48.06	47.96	96.02
8. Moser Marcel	Triumph Dolomite	97.56*	48.34	48.38	96.72
9. Kälin Peter	Triumph Dolomite	59.91*	49.28	48.50	97.78
10. Blaesi Luzi	BMW 2002 Ti	99.35*	51.20	48.58	99.78
11. Plüss Peter	Porsche 924	51.82	52.17	51.73	103.55
12. Hofstäedter Walter	Kadett GT/E	58.20	52.94	102.35*	111.14
13. Serrano Raffael	Fiat 124	62.48*	78.85*	52.01	114.49
14. Meisterhans Mario	BMW 316	80.23*	103.93*	54.11	134.34
15. Emmrich Thomas	Alfa Romeo	249.06*	212.36*	48.12	297.18

Gruppe 2 über 2000 ccm

1. Schurter Ruedi	Lancia Stratos	44.59	44.38	54.47*	88.97
2. Laure Walter	Porsche Carrera	47.91	47.16	46.28	93.44
3. Isler Heinrich	Porsche 911 E	47.79	46.51	47.01	93.52
4. Siragna Peter	Porsche Carrera	48.64	48.28	47.21	95.49
5. Maurer Hans	Porsche Carrera	101.61	49.01	51.48	100.49
6. Gnos Dino	Ferrari Dino	52.25	102.70*	51.49	103.74
6. Küng Werner	Porsche Carrera	202.64*	56.23	47.51	103.74
8. Tschopp Peter	Porsche Carrera	99.59*	99.49*	48.75	147.98
9. Hegetschweiler Peter	Porsche Carrera	108.15*	58.85*	97.50*	156.35

Gruppe 1 bis 2000 ccm

1. Ochsner Hans	Kadett GT/E	49.51	49.71	48.58	98.09
2. Pfyl Josef	Kadett GT/E	73.00	49.96	49.12	99.08
3. Gilgen Werner	BMW 320	59.79	49.89	50.39	100.28
4. Züger Walter	Kadett GT/E	148.78*	49.85	50.65	100.50
5. Blatter Toni	Opel Rallye	52.33	50.33	50.44	100.77
6. Bosch Rolf	Ford Escort	57.71	52.65	50.82	103.47
7. Fehlmann Peter	Kadett GT/E	52.66	52.61	51.09	103.70
8. Blättler Josef	Albatros GT/E	57.59	51.95	52.23	104.18
9. Muntwyler René	Kadett Rallye	56.24	53.64	53.30	106.94
10. Wiesner Andy	Opel Ascona	156.04*	58.70	58.73	117.43
11. Helbling Peter	Triumph Dolomite	64.14*	53.66	64.71*	117.80

TAGESSIEGER Rohrbach Ruedi
GRUPPENSIEGER Fässler Werner

Buffalo Buggy
R5 Alpine

DAMENSIEGERIN
Wenger Karin