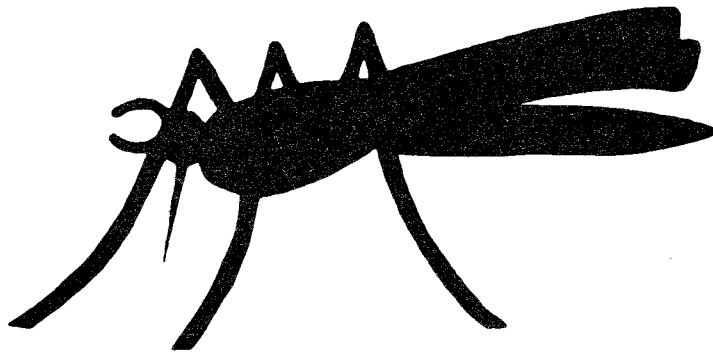


Rangliste

AUTO-SLALOM

28. Oktober 1979

Wangen SZ



Squadra Mosquito

**10. Lauf der Interkantonalen
Slalom-Meisterschaft**

Areal Flugplatz Wangen SZ

Organisation:

Squadra Mosquito Wangen

Das goldene Buch der SQUADRA MOSQUITO

Gruppe 1	Slalom Schänis 30. Sept. 73	Gruppe 2	Gruppe 1	Slalom Wangen 26. Aug. 73	Gruppe 2
-1000 Hess Alex, Datsun 1000	Kuriger Jakob Mini 1000		-1000 Kälin Josef, Austin	Kuriger Jakob, Mini 1000	
-1300 Sahli Max, Cooper S	Stössel Walter NSU TT		-1150 Ryser Hansr., Escort		
-1600 Fischer Urs, VW 1302 S			-1300 Sahli Max, Cooper S	Stössel Walter. NSU TT	
-2000 Gisler Karl, MG B	Bösch Heiner, Kadett		-1600 Flattich Otto, Renault		
Tagessieger: Stössel Walter			-2000 Belke Dieter, Alfa Romeo	von Euw Heinz, BMW 2002	
Damenpreis: Wolfensberger Beatrice			ü2000 Stössel Albert, Porsche		
			Tagessieger: Stössel Walter		
			Damenpreis: Beier Jacqueline		
	Slalom Schänis 26. Mai 1974			Slalom Wangen 27. Oktober 1974	
-1000 Isler Hans, Autobianchi	Kuriger Jakob, Mini 1000		-1000 Hess Alex, Datsun 1000	Fässler Fridolin, Autobianchi	
-1150 Näpflin Hans, DAF Marath.			-1150 Moll Max, Kadett Rallye		
-1300 Sahli Max, Cooper S	Stössel Walter, NSU TT		-1300 Kuriger Armin, Cooper S	Stösel Walter, NSU TT	
-1600 Ronner Martin, Escort	Fischer Urs, VW 1303		-1600 Wyss Hans, Cortina E	Fischer Urs, VW 1303 S Big	
-2000 Rüegg Karl, BMW 2002	Portmann Heinrich, BMW		-2000 Fässler Werner, Escort	Hübscher Carlo, BMW Alpina	
ü2000 Belke Dieter, Porsche			ü2000 Rüegg Karl, BMW Turbo		
Tagessieger: Kuriger Jakob			Tagessieger: Kuriger Armin		
Damenpreis: Rösli Harriet			Damenpreis: Markwalder Vreni		
	Slalom Schänis 25. Mai 1975			Slalom Wangen 2. November 1975	
-1000 Kuriger Jakob, Innocenti	Zürrer Edy, Mini 1000		-1000 Fässler Werner, Autobian.	Durrer Franz, Mini 1000	
-1150 Belke Dieter, Kadett			-1150 Belke Dieter, Kadett		
-1300 Traversa René, Rallye 2	Kälin Hans, Baur-Cooper		-1300 Kuriger Armin, Cooper S	Krauer Felix, NSU TT	
-1600 Wälchli Hans, Audi 80	Pfyl Josef, Ascona 16 S		-1600 Wälchli Hans, Audi 80	Hess Alex, Leder-Alpine	
-2000 Portmann Heinrich, BMW	Begert Peter, VW Oettinger		-2000 Daniel Heinz, BMW 2002 Ti	Ausderau Walter, VW-Porsche	
Tagessieger: Kälin Hans			ü2000	Hackl Leo, Porsche 911 E	
Damenpreis: Rüegg Maya			Tagessieger: Hackl Leo		
			Gruppensieger: Bossard Peter		
			Damenpreis: Rüegg Maya		
	Slalom Schänis 4. April 1976			Slalom Wangen 31. Oktober 1976	
-1000 Kuriger Jakob, Innocenti	Fuchs Martin, Mini 1000		-1000 Fässler Fridolin, Autobi.	Mangold Heinz, Mini 1000	
-1150 Pfyl Josef, Audi 50			-1150 Pfyl Josef, Audi 50		
-1300 Bossard Peter, Rallye 2	Steiner Edy, NSU TT		-1300 Kuriger Armin, Cooper S	Pauli Walter, Alpine 1300	
-1600 Speier Joachim, VW Golf	Hess Alex, Alpine 1600 S		-1600 Müller Albert, Celica	Hess Alex, Alpine 1600 S	
-2000 Portmann Heinrich, BMW	Schibig Franz, BMW 2002		-2000 Rüegg Karl, Kadett GT/E	Schibig Franz, BMW 2002	
ü2000	Hackl Leo, Porsche 911 E		ü2000 Vogt Heinz, Commodore	Isler Heinrich, Porsche	
Tagessieger: Hess Alex			Tagessieger: Rüegg Karl		
Gruppensieger: Bossard Peter			Gruppensieger: Pauli Walter		
Damenpreis: Jeggli Vreni			Damenpreis: Lüdi Karin		
	Slalom Schänis 1. Mai 1977			Slalom Wangen 30. Oktober 1977	
-1000 Ulrich René, Mini 1000	Riggenbach Werner, Fiat Ab.		-1000 Isler Hans, Autobianchi	Oswald Othmar, Unipower	
-1150 Eggenberger Manfred, Autob.			-1150 Eggenberger Manfred, Autob		
-1300 Kuriger Armin, Cooper S	Kälin Hans, BLMC Cooper		-1300 Rüegg Karl, Rallye 2	Kälin Hans, Mini Cooper Si	
-1600 Pfyl Josef, Scirocco	Wehrli Ruedi, Alpine 1600 S		-1600 Fässler Fridolin, Golf GTI	Hess Alex, Alpine 1600 S	
-2000 Hurni Otto, Kadett GT/E	Portmann Heinrich, Kadett GT/E		-2000 Ochsner Hans Kadett GT/E	Gauss Peter, VW-Porsche	
ü2000 Kuriger Jakob, Commodore	Bertschinger Ernst, Carrera		ü2000 Unverdorben Horst, BMW 3.0	Bertschinger Ernst, Poi	
Tagessieger: Wehrli Ruedi			Tagessieger: Hess Alex		
Gruppensieger: Kuriger Armin			Gruppensieger: Rüegg Karl		
Damenpreis: Rothmayr Trudy			Damenpreis: Wenger Karin		
	Slalom Schänis 16. April 1978			Slalom Wangen 29. Oktober 1978	
-1000 Flückiger Walter, Mini	Steiner Edy, NSU TTS		-1000 Tschümperlin Pius, Mini	Steiner Edy, NSU TTS	
-1150 Kälin Edy, Autobianchi			-1150 Lo Tauro Pino, Autobianchi		
-1300 Kuriger Armin, Cooper S	Kälin Hans, BLMC Cooper SI		-1300 Rüegg Karl, Simca Rallye	Kälin Hans, Mini Cooper	
-1600 Koch Paul, Golf GTI	Wehrli Ruedi, Alpine 1600 S		-1600 Haller Herbert, R 5 Alpine	Wehrli Ruedi, Alpine	
-2000 Portmann Heinrich Kadett	Ochsner Hans, Kadett GT/E		-2000 Portmann Heinrich, Kadett	Nufer Josef, BMW 320	
ü2000 Weber Arthur, BMW 323 i	Isler Heinrich, Porsche 911 E		ü2000 Fässler Werner, Commodore	Schibig Franz, BMW 323 i	
Tagessieger: Steiner Edy			Tagessieger: Kälin Hans		
Gruppensieger: Kuriger Armin			Gruppensieger: Rüegg Karl		
Damenpreis: Rothmayr Trudy			Damenpreis: Wenger Karin		
	Slalom Schänis 20. Mai 1979				
-1000 Tribelhorn Arno, NSU TT	Arnold Heinz, NSU TTS				
-1150 Kälin Edy, Lancia 70 HP					
-1300 Zürcher Ernst, Cooper S	Rohrbach Ruedi, Buggy				
-1600 Fässler Werner, R 5 Alpin	Hess Alex, Alpine 1600				
-2000 Ochsner Hans, Kadett GT/E	Portmann Heinrich, Kadett GT/E				
ü2000 Schurter Ruedi, Stratos					
Tagessieger: Rohrbach Ruedi					
Gruppensieger: Fässler Werner					
Damenpreis: Wenger Karin					

R A N G L I S T E

Gruppe 1 bis 1000 ccm

Name:	Auto:	1.Lauf	2.Lauf	Total
1. Tribelhorn Arno	NSU TT	56.68	56.97	113.65
2. Kläui Thomas	Datsun Cherry	58.32	57.75	116.07
3. Flückiger Walter	Mini-Cooper	58.74	58.19	116.93
4. Nyss Joe	Autobianchi Ab.	59.96	59.23	119.19
5. Kälin Gottfried	Mini-Cooper	60.40	60.19	120.59
6. Kälin Marcel	Cooper	60.56	60.65	121.21
7. Inglin René	Cooper Austin	60.98	60.60	121.58
8. Nideröst Martin	Mini-Cooper	61.36	61.19	122.55
9. Jans Thomas	Sunbeam Imp.	61.87	69.54	131.41
10. Tschümperlin Pius	Autobianchi A112	71.32*	62.24	133.56
11. Theiler Josef	Autobianchi A112	112.90*	59.42	172.22
12. Huber Hanspeter	Mini-Cooper	112.90*	61.64	174.54
13. Schaffert Stefan	Austin-Cooper	66.21	133.59*	199.80
14. Schäfer Erwin	NSU TTS	115.11*	120.09*	235.20
15. Gamma Ruedi	Autobianchi A112	158.64*	204.90*	363.54

Grupper 1 bis 1150 ccm

1. Meyer Moritz	Autobianchi Ab.	56.73	57.57	114.30
2. Kälin Edy	Lancia Ab.	57.39	57.21	114.60
3. Rosset Roland	Autobianchi A112	58.14	57.29	115.43
4. Hanselmann Hans	Autobianchi Ab.	58.37	57.19	115.56
5. Zwahlen Hans	Autobianchi Ab.	58.31	57.91	116.22
6. Rothmayr Trudi	Autobianchi A112	59.87	58.86	118.73
7. Ganz Bruno	Fiat 127 Sport	66.67	64.85	131.52
8. Dähler Kurt	VW-Golf	69.07	74.24	143.31
9. Grogg Hansrudolf	Eggenberger A112	154.43*	204.77*	359.20

Gruppe 1 bis 1300 ccm

1. Tanner René	Simca Rallye 2	55.57	55.71	111.28
2. Tanner Fred	Simca Rallye 2	57.74	57.56	115.30
3. Reichmuth Josef	Simca Rallye 2	59.59	58.68	118.27
4. Frei Walter	Simca Rallye 2	59.35	59.33	118.68
5. Schmidiger Ferdi	Fiat Rallye	60.32	60.37	120.69
6. Müller Marcel	Simca Rallye 1	61.32	60.56	121.88
7. Grossniklaus Adolf	Mini-Cooper	61.70	61.38	123.03
8. Annen Josef	Toyota Corolla	63.23	63.12	125.35
9. Gutknecht Rold	Simca Rallye 2	66.26	65.73	131.99

Gruppe 1 bis 1600 ccm

1. Fässler Werner	Renault Alpine	55.55	54.45	110.00
2. Kuriger Armin	VW Golf GTI	55.35	55.22	110.57
3. Jost Hans	VW Golf GTI	56.60	55.37	111.97
4. Steiner Edy	VW Golf GTI	55.94	56.76	112.70
5. Wolf Pit	Renault R5	56.64	56.49	113.13
6. Riffel Hansruedi	Renault R5	57.22	56.14	113.36
7. Eckstein Fredy	VW Scirocco	56.26	57.37	113.63
8. Spitz Werner	Renault R5	56.88	57.91	114.79
9. König Reto	VW Golf GTI	57.43	57.33	114.81
10. Hager Beat	VW Golf GLS	58.78	57.13	115.91
11. Vogt Heinz	VW Golf GTI	58.50	58.44	116.94
12. Plüss Peter	Multimotor GTI	57.60	59.49	117.09
13. Löblar Rüdiger	BMW 316	59.01	58.71	117.72
14. Muff Leo	VW Golf GTI	59.50	58.87	118.37
15. Oberlin Herbert	Renault R5	60.88	60.20	121.08
16. Haller Herbert	Renault R5	66.96*	55.38	122.34
17. Gubler Bruno	König Golf	60.75	65.55	126.30
18. Furrer Hans	VW Golf GTI	70.46	58.02	128.48
19. Siegfried Hugo	Opel Kadett	64.53	65.41	129.94
20. Lendi Fredi	VW Golf GTI	72.37	60.53	132.90
21. Feusi Brigitt	Renault R5	72.54*	61.70	134.24
22. Bryner Ruedi	VW Golf GTI	78.03*	59.22	137.25
23. Lütscher Johann	VW Golf GTI	80.22*	59.23	139.45
24. Iten Christian	Renault R5	65.47	78.57	144.04
25. Steiner Hanspeter	VW Golf GTI	68.29*	80.64*	148.93
26. Kuhn Rolf	VW Golf GLS	108.10*	57.67	165.77
27. Eberle Mario	VW Golf GTI	81.35*	109.45*	190.30
28. Ganz Peter	VW Golf GLS	165.08*	67.60	232.68
29. Nussbaumer Silvan	VW Golf GTI	60.03	206.23*	266.26
30. Huber Walter	Alfasud	112.93*	217.13*	330.06

* wird nicht zur IKSM gewertet

Gruppe 1 über 1600 ccm

1. Erb Fritz	Opel Kadett	56.11	55.19	111.30
2. Pfyf Josef	Opel Kadett GTE	55.72	56.88	112.60
3. Posch Rolf	Ford Escort	56.22	57.01	113.23
4. Bühler Hanspeter	Erne Alfa	57.57	57.47	115.04
5. Fehlmann Peter	Opel Kadett	59.92	55.94	115.86
6. Gilgen Werner	BMW 320	57.79	58.33	116.12
7. Bossard Peter	Alfa Erne	60.82	56.55	117.37
8. Blättler Josef	Albatros GTE	58.75	58.89	117.64
9. Muntwyler René	Opel Kadett	58.82	58.87	117.69
10. Blatter Toni	Opel Rallye	59.37	61.58	120.95
11. Tosoni Ivo	BMW 2002	60.81	61.60	122.41
12. Ruoss Fläck	Opel Kadett	62.95	60.94	123.89
13. Gysin René	Ford Escort	63.41	60.74	124.15
14. Köstli Otto	Opel Kadett	63.27	62.63	125.90
15. Marchesi Jürg	Opel Com.	73.90*	62.72	136.62
16. DS Gisler Tino	Opel Rallye	60.51	83.38	143.89
17. Ochsner Hans	Opel Kadett	104.22*	55.73	159.95
18. Erismann Felix	Alfa Romeo	56.06	106.32*	162.38
19. Wyder Felix	Opel König	57.85	107.95*	165.80
20. Helbling Peter	Dolomite Triumph	112.45*	63.09	175.54
21. Runner Thomas	BMW 523	71.42	113.61*	185.03
22. Randolf Linda	Alfa Romeo 2000GTV	118.30	117.86*	236.16
23. Gisler Tino	Opel Rallye	256.48*	107.63*	364.11
24. Gehrig Walter	Toyota Celica	314.65*	65.35	380.00

* wird nicht zur IKSM gewertet

Gruppe 2 bis 1000 ccm

1. Oswald Othmar	Austin Mini 1000	53.27	53.20	106.47
2. Fries Walter	NSU TTS Steiner	53.54	53.68	107.22
3. Arnold Heinz	NSU TTS Steiner	54.89	53.43	108.32
4. Tomet Christian	Cooper Agato	55.26	54.53	109.79
5. Ochsenbein Hansruedi	NSU Schaufelberger	55.11	54.73	109.84
6. Höhener Hans	NSU Schaufelberger	55.20	54.68	109.88
7. Mürner Beat	MS-Mini 1000	56.01	55.57	111.58
8. Benoit Clemens	Mini Albatros	55.98	57.78	113.76
9. Kaufmann Ernst	Fiat Abarth	61.26	54.50	115.76
10. Schäfer Erwin	NSU TTS Schaufelb.	66.33*	54.87	121.20
11. Pungillo Agazio	Agato Cooper	93.41*	57.75	151.16

Gruppe 2 bis 1300 ccm

1. Rorbach Ruedi	Buffalo Buggy	52.91	52.19	105.10
2. Horat Albin	NSU Steiner	54.33	53.30	107.63
3. Begert Kurt	NSU TT	54.63	53.88	108.51
4. Bringer Benedikt	Simca Rallye 2	54.95	53.95	108.90
5. Wütrich Hans	MS Mini-Cooper S	55.38	54.95	110.33
6. Oertig Guido	Cooper S	55.56	55.52	111.08
7. Zurbuchen Fritz	NSU Schaufelberger	56.21	55.10	111.31
8. Wenger Karin	NSU TT	56.37	56.20	112.57
9. Wütrich Urs	MS Mini GT	56.60	56.26	112.86
10. Capelli Renzo	Alfa Romeo	57.38	55.50	112.88
11. Kälin Hans	Renault Cordini	57.19	55.96	113.15
12. Suter Hans	NSU TT	59.61	54.53	114.14
13. Rotmayr Alfred	Autobianchi A112	59.33	59.62	118.95
14. Kälin Turi	Ford Escort L	59.34	59.77	119.11
15. Inderbitzin Peter	Simca Rallye 2	65.69	63.43	129.12
*16. Dähler Marita	Fiat X-1-9	60.87	68.32	129.19
17. Pauli Walter	Alpin 1300 S	58.89	78.23*	137.17
18. Bruggmann Hildegard	fiat X-1-9	73.95	71.66	145.61
19. Schnyder Toni	NSU TT	53.93	94.23*	158.16
20. Marty Karl	Renault Cordini	118.56*	57.59	176.15
21. Bender Rudolf	Mini Albatros	160.73*	59.31	220.04
22. Müller Xandi	NSU TT	221.90*	54.30	276.20
23. Good H.	NSU Schaufelberger	215.66*	96.88*	312.54
24. Lacher Josef	Renault Cordini	262.63*	161.66*	424.29
25. Bürgi	Renault Cordini	115.56*	339.12*	454.68

* wird nicht zur IKSM gewertet

Gruppe 2 bis 1600 ccm

1. Hess Alex	Alpin 1600 S	50.53	51.34	101.87
2. Blankart Andreas	Renault Alpine	54.18	53.86	108.04
3. Weill Reto	Lotus Elan	55.20	53.79	108.99
4. Marty Josef	Renault 12 Cord.	56.00	54.61	110.61
5. Traversa René	Renault 5 Alp.	55.37	55.57	110.94
6. Koller Peter	VW Golf GTI	56.65	56.49	113.14
7. Schnüriger Raimund	Delta Alfa	57.90	56.87	114.77
8. Lys Walter	Alpine 1600 S	52.70	62.32	115.02
9. Gnos Peter	VW Golf GTI	60.05	59.10	119.15
10. Schaub Rolf	Renault 5 Alpine	60.27	59.50	119.77
11. Stüssi Franz	VW Golf LS	65.55	55.92	121.47
12. Hofmänner Christian	VW Golf GTI	58.11	117.36	175.47
Kümin Engelbert	Simca Rallye 2	55.22	55.35	110.57

Gruppe 2 bis 2000 ccm

1. Debrunner Hansruedi	Alpine A 110	50.73	50.47	101.20
2. Portmann Heinrich	Opel Kadett St.	52.42	51.50	103.92
3. Kamer Werner	BMW 2002 Ti	52.75	52.21	104.96
4. Kuriger Jakob	alpine A 110	53.28	52.76	106.04
5. Gabriel Carrara	Opel Kadett GTE	53.25	52.84	106.09
6. Lier Oskar	Alpine A 112	53.12	54.17	107.29
7. Steiner Roman	Alpine A 112	55.07	52.78	107.85
8. Eggenberger Heinz	Fiat 131	55.94	55.29	111.23
9. Koller Hervé	Opel Manta	56.25	55.00	111.25
10. Züger Walter	Opel Kadett GTE	56.87	56.34	113.21
11. Uebersax Peter	BMW 2002	57.24	56.68	113.92
12. Bläsi Luzi	BMW 2002 TI	57.16	58.42	115.58
13. Gruner Karl	Opel Rekort	58.80	58.35	117.15
14. Kälin Peter	Triumph Dolomite	67.46*	57.77	125.23
15. Serrano Rafael	Fiat 124 Spider	64.74	61.45	126.19
16. Moser Marcel	Triumph Dolomite	58.76	69.16*	127.92
17. Bucher Fredi	Opel Kadett GTE	66.66	62.46	129.12
18. Eggenberger Nicki	Eggenberger Alfa	109.25*	66.91*	176.16
19. Dietziker Georg	Opel Kadett GTE	209.44*	64.25	273.69

Bohli Peter		59.38	60.59	119.97
Kobelt Edy	Kadett GTE	102.53*	51.97	154.50

Gruppe 2 über 2000 ccm

1. Schurter Ruedi	Lancia stratos	51.47	50.76	102.23
2. Isler Heinrich	Porsche 312 E	54.01	53.14	107.15
3. Laure Walter	Porsche Carrera	51.79	55.92	107.71
4. Tschumi Bruno	Alpine A 310	57.23	55.34	112.57
5. Maurer Hansrudolf	Porsche Carrera RS	53.68	59.07	112.75
6. Räber Hansueli	Porsche Carrera	59.22	56.80	116.02
7. Bosshard Werner	Datsun 280 ZX	59.76	59.57	119.33
8. Hausamann Beat	Porsche 911 S	61.37	58.81	120.18
9. Küng Werner	Porsche Carrera RS	68.85	56.27	125.12
10. Betschart Alois	Datsun 240 Z	69.05	59.72	128.77
11. Enderli Karl	Porsche Carrera	108.63*	57.99	166.62
12. Lüscher Victor	Chevrolet Camaro	114.29*	58.95	173.24
13. Willi Werner	Porsche Turbo 3,3	59.43	151.56*	210.99
14. Muri Rolf	Porsche Carrera RS	107.06*	106.14*	213.20
15. Bürer Max	Porsche 911 T	154.23*	106.37*	260.60

K O R R E K T U R : Gruppe 1 über 1600 ccm

3. Fehlmann Peter	Opel Kadett	56.92	55.94	112.86
-------------------	-------------	-------	-------	--------

TAGESSIEG

GRUPPENSIEG

DAMENSIEGERIN

Debrunner Hansr. 101.20	Fässler Werner 110.00	Menger Karin 112.57
-------------------------	-----------------------	---------------------