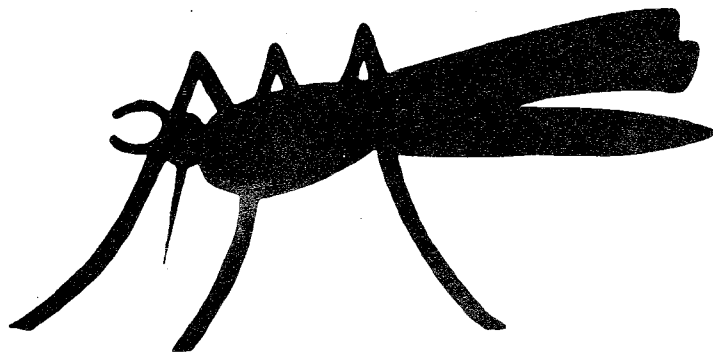


# **Rangliste**

## **AUTO-SLALOM**

**26. Oktober 1980**

### **Wangen SZ**



## **Squadra Mosquito**

**9. Lauf der Interkantonalen  
Slalom-Meisterschaft**

**Areal Flugplatz Wangen SZ**

**Organisation:**

**Squadra Mosquito Wangen**

## R A N G L I S T E

\*\*\*\*\*

### Gruppe 1 bis 1000 ccm

1. Flückiger Walter	Mini Cooper	65.06	65.08	130.14
2. Inglin René	Mini Cooper	66.13	67.94	134.07
3. Jans Thomas	Sunb. Imp. Sport	67.50	66.85	134.35
4. Nussbaumer Oswald	Mini 1000	68.72	69.48	138.20
5. Menger Andreas	Morris Cooper	69.77	69.03	138.80
6. Kunz René	Datsun 100 A	77.28	72.62	149.90
7. Gamma Ruedi	Autobianchi Abarth	89.09	77.23*	156.32
8. Holstein Donald	Morris Cooper	117.98*	66.63	183.61
9. Weppernig Günter	Mini 1000	166.92*	69.19	236.11
10. Eberle Enzina	Mini 1000	230.07*	77.47	307.54

### Gruppe 1 bis 1150 ccm

1. Zambetti Tino	Autobianchi Abarth	62.50	62.70	125.20
2. Kälin Edy	Lancia Abarth	62.99	63.30	126.29
3. Marty Walter	Autobianchi Abarth	64.51	63.38	127.89
4. Huber Hanspeter	Autobianchi Abarth	64.26	64.11	128.37
5. Rothmayr Alfred	Autobianchi Abarth	64.64	64.45	129.09
6. Weber Oliver	Lancia Abarth	66.98	67.35	134.33
7. Bisig Toni	Autobianchi Abarth	69.79	68.26	138.05
8. Amrain Hans	Lancia Abarth	73.20	67.44	140.64
9. Rothmayr Trudy	Autobianchi Abarth	76.01*	65.08	141.09
10. Rothmayr Vreni	Autobianchi Abarth	182.17*	70.85	253.02

### Gruppe 1 bis 1300 ccm

1. Zürcher Ernst	Mini Cooper S	64.96	64.39	129.35
2. Hauri Daniel	Mini Cooper S	65.47	64.93	130.40
3. Sägesser Markus	Simca Rallye 2	66.58	66.76	133.34
4. Begert Kurt	Opel Kadett	67.59	66.15	133.74
5. Müller Marcel	Simca Rallye 2	66.58	68.36	134.94
6. Meyer Moritz	Mazda 323	67.54	68.28	135.82
7. Schmidiger Ferdi	Fiat Rallye	67.24	68.97	136.21
8. Reichmuth Josef	Simca Rallye 2	69.08	68.74	137.82
9. Grossniklaus Adolf	Mini Cooper	69.34	69.34	138.68

10. Annen Josef	Toyota Corolla	69.14	69.90	139.04
11. Annen Walter	Toyota Corolla	70.88	71.04	141.92
12. Schlegel Alex	Honda Civic	71.24	71.83	143.07
13. Eggenberger Alfred	Honda Civic	71.43	73.00	144.43
14. Heinzer Felix	Toyota Corolla	72.19	72.39	145.08
15. Bernath Bruno	BMC Mini 1275	69.38	77.70	147.00
16. Marchetti Giacomo	Fiat 128	76.18	79.65	155.83
17. Kuttelwascher Andreas	Datsun 120 A	122.47*	72.70	195.17

Gruppe 1 bis 1600 ccm

1. Fässler Werner	Renault Waldvogel	62.85	61.40	124.25
2. Marty Josef	Renault Waldvogel	62.86	62.02	124.88
3. Haller Herbert	Renault Alpin	65.28	64.03	129.31
4. Vogt Heinz	VW Golf GTI	66.13	64.15	130.28
F Schiffmann H.R.	VW Golf GTI	66.44	64.19	130.63
✓ Stehlin Beat	VW Golf GTI	66.32	64.72	131.04
7. Muff Leo	VW Golf GTI	67.25	64.68	131.93
8. Spitz Werner	Renault Alpin	66.20	65.76	131.96
9. Lendi Fredy	VW Golf GTI	66.76	65.34	132.10
10. Zehnder Reng	VW Golf GTI	66.75	65.49	132.24
11. König Reto	VW Golf GTI	66.98	65.74	132.72
12. Plüss Peter	VW Golf Multimotor	70.19	63.13	133.22
13. Bürgi Edgar	VW Scirocco	67.20	66.19	133.39
14. Bürgi Karl	VW Scirocco	68.96	65.44	134.40
15. Morf Alfred	Alfasud TI	68.61	65.85	134.46
16. Nussbaumer Silvan	VW Golf GTI	63.77	73.25*	137.02
17. Gubler Bruno	VW Golf GTI	70.94	66.62	137.56
18. Kessler K.R.	Alfasud Brügger	69.93	68.01	137.94
19. Hofer Andreas	VW Golf GLS	70.19	67.91	138.10
20. Salzmann Michael	VW Golf GLS	71.30	68.04	139.34
21. Sutter Josef	Alfasud TI	74.04	66.99	141.03
22. Bucher Fritz	Golf LS Schaufelb.	72.51	70.42	142.93
Z Siegfried Hugo	Alfasud Ti	71.56	71.51	143.07
24. Zehnder Hubert	VW Golf GTI	67.35	75.90*	143.25
25. Imhof Kurt	VW Golf GTI	74.38	70.34	144.72
26. Mejstrik Kurt	BMW 1600	79.02*	65.88	144.90
27. Eisenring Andreas	Golf GTI	80.57	70.69	151.26
28. Nussbaumer Hanspeter	Scirocco GLI	75.01	81.26*	156.27
29. Jost Hans	VW Golf GTI	64.36	112.60*	176.96

Gruppe 1 bis 2000 ccm

1. Pfyl Josef	Kadett GTE	58.79	58.84	117.63
2. Erb Fritz	Kadett GTE	59.11	58.57	117.68
3. Carrara Gabriel	Kadett GTE	60.57	59.25	119.82
4. Bösch Fritz	Kadett Rallye	61.39	60.98	122.37
5. Ulrich René	Triumph Dolomite	62.76	60.55	123.31
6. Erismann Felix	Alfa Romeo	63.18	61.19	124.37
7. Steiner Hanspeter	Kadett GTE	63.48	61.35	124.83
8. Muntwyler René	Kadett Rallye	63.20	61.80	125.00
9. Sägesser Walter	Kadett GTE	62.39	62.67	125.06
10. Bosch Fredy	Ford Escort	63.34	62.50	125.84
11. Toldo Peter	Ford Escort	63.66	62.30	125.96
12. Ochsner Werner	BMW 2002	66.07	64.46	130.53
13. Bosch Rolf	Ford Escort	62.12	69.05	131.17
14. Häring Marcel	Alfa Romeo	66.91	65.10	132.01
15. Friberg Hans	Lancia Beta	68.04	69.22	137.26
16. Friberg Esther	Lancia Beta	123.02*	71.66	194.68
17. Burri Werner	Ford Escort	165.87*	112.20*	278.07

Gruppe 2 bis 1000 ccm

1. Ochsenbein Hansruedi	NSU TTS	55.85	55.31	111.16
2. Furrer Herbert	NSU TTS	56.71	55.11	111.32
3. Schäfer Erwin	NSU TT	57.94	56.66	114.60
4. Mürner Beat	MS Mini	57.53	57.84	115.37
5. Höhener Hans	NSU 1000	60.76	57.19	117.95
6. Quinter Daniel	NSU TTS	59.65	59.44	119.09
7. Oswald Othmar	Mini Albatros	57.28	63.85	121.13
8. Bencit Clemens	Mini Albatros	59.86	62.89	122.75
9. Pungillo Agazio	Innocenti Agato	61.46	61.81	123.27
10. Morand Michel	Mini 1000	62.96	63.63	126.95
11. Kälin Hans	Innocenti Agato	58.91	71.84*	130.75
12. Gehrig Max	NSU Schweizer	57.35	64.44	131.79
13. Kaufmann Ernst	Fiat Abarth	61.20	71.25*	132.45
14. Breiter Martin	Mini 1000	71.10	66.58	137.68
15. Brot Reinhard	Fiat 127	66.19	75.86	142.05
16. Uebelhardt	Mini	85.14	76.28	161.42

Gruppe 2 bis 1300 ccm

1. Pauli Walter	Alpine 1300 S	55.22	54.38	109.60
2. Suter Hans	NSU TT	57.67	56.04	113.71
3. Kläui Thomas	Datsun Cherry Kl.	58.47	56.12	114.59
4. Horat Albin	NSU TT	58.16	56.70	114.86
5. Schneeberger Hansp.	Kadett	58.14	58.05	116.19
6. Wüthrich Hans	Mini Cooper S	58.55	58.13	116.68
7. Wüthrich Urs	Mini GT	59.23	58.28	117.51

8. Calamia Liborio	NSU TT	60.88	58.41	119.29
9. Kislig Hansueli	NSU TT	61.32	60.48	121.80
10. Herren Peter	NSU Albatros	61.11	61.02	122.13
11. Kamm Edy	Simca Rallye 3	67.75*	57.52	125.27
12. Müller Xandi	NSU Albatros	68.77	58.65	127.42
13. Schächli Peter	NSU Schaufelberg.	58.81	68.98*	127.79
14. Rest Joachim	Simca Rallye 3	68.75	60.07	128.82
15. Kälin Turi	Ford Escort	64.52	64.70	129.22
16. Rubin Peter	Mini Albatros	60.05	69.81*	129.86
17. Wehrli Andreas	Alfasud Ti	71.86	64.46	136.32
18. Rothmayr Heinz	Swiss Buggy	80.00	87.50	167.50
19. Kläui Ernst	Datsun Kläui	205.72*	60.05	265.77
20. Uhr Hanspeter	Mini	172.87*	114.96*	287.83

Gruppe 2 bis 1600 ccm

1. Hess Alex	Alpine 1600 S	54.23	53.85	108.08
2. Fässler Fridolin	VW Golf GTI	56.71	56.23	112.94
3. Weill Reto	Lotus Elan	58.18	57.52	115.70
4. Furrer Hans	VW Golf GTI	58.28	57.62	115.90
5. Steiner Edy	VW Golf GTI	59.39	58.10	117.49
6. Iten Christian	R 5 Ikea Alpine	60.13	60.20	120.33
7. Wolf Pit	R 5 Turbo	60.20	60.29	120.49
8. Lys Walter	Alpine 1600 S	55.29	66.10*	121.39
9. Ronner Martin	Golf GTI	62.51	60.08	122.59
10. Iten Brigitte	R 5 Ikea Alpine	64.87	63.95	123.32
11. Löblar Rüdiger	BMW Hollenstein	61.18	73.42*	134.60
12. Beyer Reto	R 5 Turbo	107.54*	59.51	167.05
13. Moser Alex	VW Golf GTI	69.47	116.40*	185.87
14. Dähler Bruno	VW Golf LS	80.16*	124.41*	204.57

Gruppe 2 bis 2000 ccm

1. Portmann Heinrich	Kadett Steiner GTE	54.70	55.52	110.22
2. Kuriger Armin	Kadett GTE	56.91	56.05	112.96
2. Steiner Roman	Renault A 110	57.62	55.57	113.19
4. Ochsner Hans	Opel Seeholzer	56.89	56.71	113.60
5. Koller Hervé	Kadett	57.79	57.00	114.79
6. Bryner Ruedi	Kadett GTE	57.45	57.85	115.30
7. Kälin Gottfried	Escort	58.80	58.28	117.08
8. Bläsi Lutzi	BMW 2002	58.35	59.33	117.68
9. Hurni Otto	Frohberg GTE	60.65	59.98	120.63
10. Röthli Theo	Golf	61.08	60.64	121.72
11. Schnüriger Raymond	Alfa Fredi Hans	61.91	62.11	124.02
12. Gruner Karl	Ascona	62.18	62.66	124.84
13. Serrano Rafael	Fiat 124 Spider	62.71	64.50	127.21
14. Krebs Konrad	Krebs BMW 2002 Ti	63.66	63.73	127.39

15. Suter Bruno	Kadett GTE	69.65	64.26	133.91
16. Kälin Marcel	Kadett GTE	110.00*	59.33	169.33
17. Nagy Peter	Ascona	61.08	109.82*	170.90
18. Salvadore Francesco	Kadett GTE	114.64*	62.56	177.20
19. Bucher Fredi	Opel GT	115.66*	66.24	181.90
20. Feusi Bruno	Kadett GTE	166.90*	57.35	224.25
21. Pieroni Mauro	Ford Escort	160.61*	160.25*	320.86
22. Schönbächler Gody	Ford Escort RS	disq.	56.45	disq.

Gruppe 2 über 2000 ccm

1. Schurter Ruedi	Lancia Stratos	53.87	52.85	106.72
2. Laure Walter	Porsche Carrera	54.02	53.43	107.45
3. Iten Heinrich	Porsche 911	56.37	55.14	111.51
Tschumi Bruno	Renault A 310	57.21	56.61	113.82
5. Räber Hansueli	Porsche 911 E	59.09	58.47	117.56
6. Mannhart Max	Ford Capri	59.72	58.60	118.32
7. Maurer Hansrudolf	Porsche Carrera	59.78	59.97	119.75
8. Dorigo Giuseppe	Porsche Carrera	61.49	58.86	120.35
9. Theiler Jo	Porsche Carrera	65.83*	56.07	121.90
10. Luttenbacher Erich	BMW 2002 Turbo	63.21	61.93	125.14
11. Oestreich Dietmar	Porsche 930 Turbo	70.01	60.04	130.05
12. Moser Alex	Porsche 911	65.66	64.97	130.63
13. Deix Hans	Porsche 911	69.06	64.17	133.23

Tagessieger:

Schurter Ruedi Lancia Stratos 106.72

Clippensieger:

Pfyl Josef Kadett GTE 117.63

Damensiegerin:

Iten Brigitte R 5 Ikea Alpine 128.82