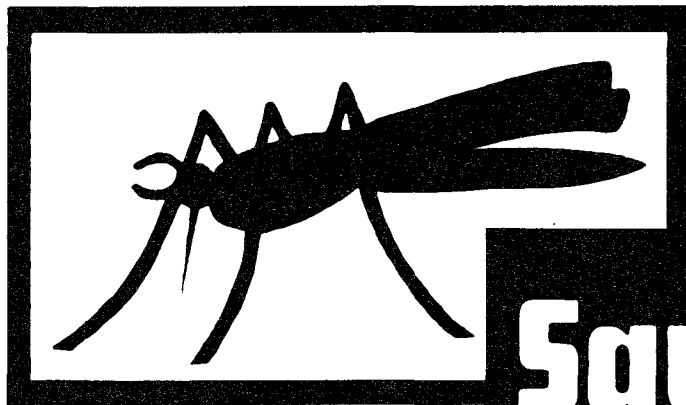


# Rangliste

## AUTO-SLALOM

28. Oktober 1984

## Wangen SZ



**Squadra  
Mosquito**

**9. Lauf der Interkantonalen  
Slalom-Meisterschaft**

**Areal Flugplatz Wangen SZ**

Organisation:

Squadra Mosquito Wangen

## RANGLISTE SLALOM WANGEN 84

---

### RANGLISTE Gr 1 bis 1000 ccm

Rg	Nr	Name Wohnort	Fahrzeug	1.Lauf Fehler	2.Lauf Fehler	3.Lauf Fehler	Total
1	6	Marty Walter Unteriberg	Parade Abarth	66.02 0	64.55 0	64.94 0	129.49
2	1	Haller Herbert Zofingen	Innocenti 90	67.24 0	66.14 0	66.19 0	132.33
3	8	Rothmayr Trudy Kuesnacht	Autobianchi Abarth	66.90 0	66.61 0	66.31 0	132.92
4	4	Ballmer Hugo Lausen	Mini Cooper	68.69 0	67.01 0	67.33 0	134.34
5	3	Rothmayr Vreni Celerina	Autobianchi Abarth	70.52 0	67.71 0	66.82 0	134.53
6	9	Ballmer Erich Lausen	Mini Cooper	68.69 0	67.77 0	67.13 0	134.90
7	2	Arm Ernst Belp	Autobianchi A112 Ab.	68.54 10	68.49 50	70.13 0	148.67
8	5	Haemmerli Irma Uznach	Mini 1000	112.84 0	84.30 0	80.59 0	164.89
9	7	Isenschmid Beat Bern	Autobianchi A112 Ab.	69.87 0	66.59 50	66.95 50	186.46

### RANGLISTE Gr 1 bis 1150 ccm

Rg	Nr	Name Wohnort	Fahrzeug	1.Lauf Fehler	2.Lauf Fehler	3.Lauf Fehler	Total
1	17	Rothmayr Fredy jun. Kuesnacht	Lancia A 112	62.81 0	62.18 0	61.69 10	124.99
2	23	Zambetti Tino Buchs AG	A 112 Abarth	64.90 0	64.20 0	63.92 0	128.12
3	18	Meyer Moritz Buelach	Autobianchi A112 Ab.	66.89 0	64.24 0	64.08 0	128.32
4	14	Roetheli Theo Bergdietikon	Lancia Abarth	65.04 0	64.92 0	64.15 0	129.07
5	20	Ruesch Thomas Burgdorf	Lancia A112 Abarth	66.15 0	64.90 0	64.56 0	129.46
6	19	Luttenbacher Erich Wichtrach	Lancia A 112	67.84 0	66.27 0	65.69 0	131.96
7	15	Winistoerfer Urs Feldbrunnen	Lancia A112 Abarth	66.47 0	66.29 0	66.06 0	132.35
8	16	Schaer Walter Aarburg	Lancia A 112	67.67 0	67.50 0	74.96 10	135.17
9	22	Rungg Angelika Unteriberg	Lancia A 112	85.70 10	75.13 0	71.39 0	146.52
10	21	Nirz Markus Ettingen	Lancia A 112	66.93 100	67.64 100	67.78 0	234.71

RANGLISTE Gr 1 bis 1300 ccm

Rg.	Nr	Name Wohnort	Fahrzeug	1.Lauf Fehler	2.Lauf Fehler	3.Lauf Fehler	Total
1	39	Gisler Tino Buerglen	Simca Rallye 2	63.20 0	62.14 0	61.72 0	123.86
2	30	Aebersold Hans Ulrich Thun	Simca Rallye 2	62.82 10	63.12 0	62.51 0	125.63
3	34	Bigler Hanspeter Toffen	Simca Rallye 2	65.14 0	63.57 0	63.11 0	126.68
4	32	Rothmayr Heinz Kuesnacht	Mini Cooper	64.98 0	64.43 0	64.56 0	128.99
5	33	Tschuemperlin Pius Steinen	Simca Rallye 2	65.17 0	64.64 0	65.80 10	129.81
6	37	Gisler Walter Buerglen	Simca Rallye 2	68.08 0	66.76 0	67.15 0	133.91
7	31	Planzer Thomas Buerglen	Simca Rallye 2	69.46 50	67.21 0	67.30 0	134.51
8	38	Rothmayr Alfred sen. Kuesnacht	Mini Cooper	67.49 0	66.86 50	67.12 0	134.61
9	35	Annen Josef Rickenbach	Toyota Tercel	69.06 10	67.60 0	67.30 0	134.90
10	28	Odermatt Edi Hendschiken	Opel Kadett D	72.27 0	71.07 0	66.04 0	137.11
11	36	Studer Franz Thun	Simca Rallye 2	66.68 50	64.30 10	63.07 0	137.37
12	29	Kuster Madeleine MuttENZ	Toyota Starlet	74.22 20	70.57 50	68.44 100	214.79

## RANGLISTE Gr 1 bis 1600 ccm

Rg	Nr	Name Wohnort	Fahrzeug	1.Lauf Fehler	2.Lauf Fehler	3.Lauf Fehler	Total
1	46	Meyer Sepp Baar	National Golf GTI	62.30 0	60.88 0	60.73 0	121.61
2	66	Zuercher Ernst Kuessnacht	Golf GTI	61.69 0	60.74 0	61.15 0	121.89
3	47	Osterwalder Rene Baar	Golf GTI	62.15 0	61.29 0	60.72 0	122.01
4	69	Boegli Peter Zuchwil	Golf GTI	61.32 0	61.40 0	66.61 10	122.72
5	59	Pinti Peter Kuessnacht	Golf GTI	62.54 0	61.57 0	61.64 0	123.21
6	56	Sutter Joe Brunnen	Golf GTI	62.43 0	63.46 0	61.85 0	124.28
7	55	Kunz Hans Wald	Ford Escort RSI	66.25 50	63.54 0	62.76 0	126.30
8	48	Ettlin Paul Cham	Renault R5 Alpine	63.52 0	63.44 50	63.14 0	126.66
9	61	Koenig Reto Feldmeilen	Golf GTI	64.11 0	63.53 0	63.14 0	126.67
10	64	Fisera Mirek Wollerau	Golf GTI	63.75 0	61.66 150	62.94 0	126.69
11	57	Wermelinger Werner Emmenbruecke	Golf GTI	64.25 0	63.65 0	63.39 0	127.04
12	58	Schmid Franz Kaisten	Golf GTI	63.60 0	63.58 0	63.76 0	127.18
13	51	Mueller Xandi Kaltbrunn	Golf GTI Stuessi	65.33 0	63.63 0	63.95 0	127.58
14	62	Benoit Clemens Pfaeffikon	VW Jetta GLI	65.16 0	64.35 0	64.74 0	129.09
15	68	Oberholzer Mario Goldingen	Ford Escort RSI	66.39 0	65.67 0	64.49 0	130.16
16	45	Reichmuth Josef Goldau	Renault 5 Alpine	66.23 0	70.97 0	64.60 0	130.83
17	65	Kessler Daniel Siebnen	VW Jetta GLI	67.61 0	68.07 0	65.90 0	133.51
18	49	Bravin Bruno Lachen	Fiat Ritmo 105 TC	68.99 0	67.25 0	66.83 0	134.08
19	50	Barbisotti Roberto Lachen	Fiat Ritmo 105 TC	68.46 0	67.85 0	67.11 0	134.96
20	60	Isler Hansruedi Schoenenberg	Golf GTI	68.40 50	69.79 0	67.48 0	137.27
21	67	Helbling Fredi Duernten	Peugeot 205 GTI	68.62 20	63.61 0	63.97 10	137.58
22	63	Burkhalter Rolf Spiegel	Renault A 5	65.33 100	65.71 50	66.89 0	182.60
23	54	Foresti Franco Ermenswil	Peugeot 205 GTI	68.40 50	64.46 50	60.67 200	232.86
24	44	Roffler Roger Uznach	Golf GTI	64.96 150	0.00 0	65.77 0	280.73

## RANGLISTE Gr 1 bis 2000 ccm

Rg	Nr	Name Wohnort	Fahrzeug	1.Lauf Fehler	2.Lauf Fehler	3.Lauf Fehler	Total
1	75	Mueller Iwan Oberwil	Golf II GTI	62.14 0	61.90 0	61.02 0	122.92
2	79	Posch Alfred Vaduz	Golf	62.25 0	61.38 0	61.79 0	123.17
3	78	Uebersax Peter Bauma	Opel Kadett	63.35 0	63.21 0	61.39 0	124.60
4	86	Stampfli Alois Niederbipp	Golf GTI	61.76 50	63.23 0	62.63 0	125.86
5	82	Pluess Peter Altendorf	Golf GTI	63.15 0	62.96 0	63.71 0	126.11
6	74	Hofer Andreas Ostermundigen	Golf GTI	64.38 0	64.31 0	62.85 0	127.16
7	76	Speier Joachim Wald	Golf GTI Schaufelb.	64.62 10	64.58 0	63.91 0	128.49
8	77	Kessler Hanspeter Siebnen	Golf GTI	65.29 10	65.17 0	64.91 10	140.08
9	83	Wyler Heinz Einsiedeln	Golf GTI	67.55 50	65.80 0	65.44 10	141.24
10	84	Kohler Heinz Bad Ragaz	Ford Capri 2.8 i	72.58 0	69.58 150	68.85 0	141.43
11	85	Roth Markus	Golf GTI	66.89 10	64.86 50	65.56 0	142.45
12	81	Hess Ruedi Zeiningen	BMW 2002	76.07 0	73.84 50	73.38 0	149.45
13	73	Gizzo Franco Frenkendorf	Fiat 131 Racing	76.05 0	75.16 100	70.05 110	251.21

## RANGLISTE Gr 2 bis 1000 ccm

Rg	Nr	Name Wohnort	Fahrzeug	1.Lauf Fehler	2.Lauf Fehler	3.Lauf Fehler	Total
1	93	Quinter Daniel Wald	NSU TTS Schaufelb.	59.29 0	58.05 10	57.17 0	116.46
2	89	Hoehener Hans Schlieren	NSU 1000 Schaufelb.	61.46 0	59.24 10	58.93 0	120.39
3	88	Laeubli Walter Ottoberg	Fiat 850 S	61.75 0	60.77 0	60.24 0	121.01
4	91	Mergenthaler Peter Brugg	NSU TTS	61.46 0	62.47 0	60.48 0	121.94
5	90	Umbricht Heinz Wald	NSU TTS Schaufelb.	62.21 10	57.83 0	60.23 10	128.06
6	92	Breiter Martin Sigriswil	Mini Californian	75.74 0	73.21 0	73.56 50	148.95

## RANGLISTE Gr 2 bis 1300 ccm

Rg	Nr	Name Wohnort	Fahrzeug	1.Lauf Fehler	2.Lauf Fehler	3.Lauf Fehler	Total
1	106	Pauli Walter Ins	Alpine 1300 S	55.18 10	54.43 0	54.83 0	109.26
2	104	Schliek Peter Hendschiken	NSU TT	55.67 0	54.23 0	55.51 0	109.74
3	99	Suter Hans Horgen	NSU TT	58.60 10	57.91 0	56.81 0	114.72
4	102	Klaeui Donato M. Gommiswald	Simca Rallye 2	60.89 0	60.27 0	59.08 0	119.35
5	98	Horat Albin Seewen	NSU TT	63.80 0	63.22 0	60.42 0	123.64
6	100	Schliek Petra Hendschiken	NSU TT	65.83 0	62.49 10	61.68 0	127.51
7	101	Maechler Albin Altendorf	Autobianchi A112 Ab.	64.14 0	65.63 0	63.81 0	127.95
8	103	Meier Francis Taegerig	NSU TT	71.30 0	67.32 0	68.00 0	135.32
9	105	Marty Gusti Altendorf	Autobianchi A112 Ab.	65.26 10	62.86 10	62.53 10	145.39

## RANGLISTE Gr 2 bis 1600 ccm

Rg	Nr	Name Wohnort	Fahrzeug	1.Lauf Fehler	2.Lauf Fehler	3.Lauf Fehler	Total
1	120	Egger Hans Steinhausen	Golf GTI	58.01 0	57.55 0	57.44 0	114.99
2	123	Lys Walter Paspels	Renault Alpine 1600S	59.26 0	58.67 0	58.78 0	117.45
3	119	Meili Beat Uster	Renault Alpine 1600S	61.18 0	59.30 0	58.59 0	117.89
4	126	Sina Oskar Wald	Instaflex Golf GTI	60.04 0	59.59 10	59.21 0	119.25
5	111	Schaerer Jean Hasle-Rueegsau	Alpine A 110	60.69 0	58.58 0	61.77 10	119.27
6	113	Sommerhalder Peter Eggenwil	Renault R 5 Alpine	61.82 0	60.29 0	60.15 0	120.44
7	122	Grossmann Andreas Brienz	Golf GTI	62.01 0	60.83 0	65.07 160	122.84
8	121	Gubler Bruno Duebendorf	Rinspeed-Golf	63.69 0	63.03 0	62.40 0	125.43
9	52	Jenny Hans Schmerikon	Peugeot 205 GTI	66.77 0	61.14 100	64.04 0	130.81
10	118	Sina Renato Uster	Instaflex Golf GTI	61.68 10	61.18 10	61.21 0	132.39
11	114	Paladino Franco Lachen	Audi 80 GLS	67.55 0	74.33 0	65.50 0	133.05
12	112	Kuenzle Meinrad Neuheim	Golf GTI	62.05 100	62.08 50	70.61 0	182.69
13	116	Grogg Hans-Rudolf Triesen	Kamm Golf GTI	64.77 160	64.02 20	62.48 50	196.50
14	115	Moser Alex Langnau	Golf GTI	68.66 50	67.57 50	75.63 10	203.20
15	124	Wirth Heinz Glarus	Kamm Golf GTI	41.57 260	62.47 100	0.00 0	464.04

RANGLISTE Gr 2 bis 2000 ccm

Rg	Nr	Name Wohnort	Fahrzeug	1.Lauf Fehler	2.Lauf Fehler	3.Lauf Fehler	Total
1	141	Pfyl Josef Tuggen	Opel Kadett GT/E	54.23 0	52.95 0	52.75 0	105.70
2	138	Erb Fritz Hallau	Opel Kadett GT/E	54.63 0	53.76 0	52.84 0	106.60
3	145	Carrara Gabriel Jona	Opel Kadett GT/E	55.20 0	54.02 0	53.18 0	107.20
4	139	Brugger Martin Suhr	Opel Kadett GT/E	58.72 0	57.41 0	57.05 0	114.46
5	134	Brugger Albert Wohlen	Opel Kadett GT/E	60.37 0	59.84 10	58.49 0	118.86
6	135	Kobelt Edi Ebnat Kappel	Opel Kadett GT/E	62.41 0	59.23 0	60.20 10	121.64
7	140	Lotauro Giuseppe Rombach	Fiat Ritmo	62.45 0	60.48 0	61.19 0	121.67
8	132	Schnueriger Raymond Wagen	Alfa Apfelschuss	67.17 10	62.41 0	62.55 0	124.96
9	142	Wyss Hanspeter Galgenen	Opel Kadett GT/E	75.93 0	66.29 0	62.00 0	128.29
10	131	Roos Bruno Menziken	Fiat 131 Racing	68.82 0	67.49 0	64.81 0	132.30
11	136	Kellenberger Ernst Jona	Opel Ascona B 2000	69.06 0	67.55 0	66.50 0	134.05
12	144	Grossmann Heinz Brienz	Ford Escort RS 2000	70.84 0	79.90 0	65.98 0	136.82
13	143	Kellenberger Marcel Jona	Opel Ascona B 2000	69.66 10	66.65 0	64.78 20	146.31
14	133	Homburger Theo Bubikon	Opel Kadett	71.59 50	64.63 10	63.00 10	147.63

