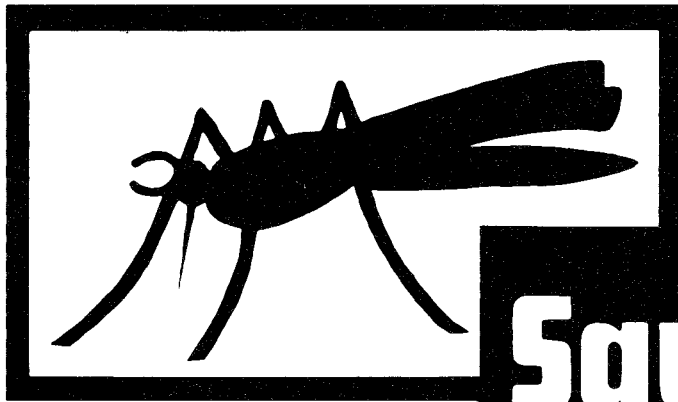


# Rangliste

## AUTO-SLALOM

25. Oktober 1987

## Wangen SZ



**Squadra  
Mosquito**

**6. Lauf der Interkantonalen  
Slalom-Meisterschaft**

**Areal Flugplatz Wangen SZ**

Organisation:

Squadra Mosquito Wangen

**RANGLISTE SLALOM WANGEN**  
**25. OKTOBER 1987**

---

RANGLISTE Gruppe 1 bis 1000 ccm + bis 1150 ccm Kat.

Rg	Nr	Name Wohnort	IKSM-Pkt. Fahrzeug	1.Lauf Fehler	2.Lauf Fehler	3.Lauf Fehler	Total
1	2	Ballmer Hugo Lausen	97.000 Mini Copper	69.77 0	69.05 0	70.30 0	138.82
2	10	Ballmer Erich Lausen	95.460 Mini Cooper	71.19 0	70.00 0	71.06 0	141.06
3	1	Kläui Donato Eschenbach	90.022 Lancia Y10	74.83 0	74.75 0	74.89 0	149.58

RANGLISTE Gruppe 1 bis 1150 ccm + bis 1300 ccm Kat.

Rg	Nr	Name Wohnort	IKSM-Pkt. Fahrzeug	1.Lauf Fehler	2.Lauf Fehler	3.Lauf Fehler	Total
1	14	Meier Markus Tecknau	100.000 Suzuki Swift GTI	66.39 0	66.14 0	65.28 0	131.42
2	15	Rodel Daniel Menzingen	99.629 SFRD-Suzuki	66.23 0	66.04 0	65.87 0	131.91
3	7	Fosch Fredy Mauren	98.067 Suzuki Swift GTI	66.95 0	67.06 0	67.37 0	134.01
4	12	Rothmayr Heinz Küsnacht	96.939 Suzuki Swift GTI	68.32 0	67.75 0	67.82 0	135.57
5	5	Rothmayr Trudy Küsnacht	95.655 Suzuki Swift GTI	68.56 0	70.08 0	68.83 0	137.39
6	6	Schär Walter Rotkreuz	95.495 Lancia A112	68.70 0	68.92 0	69.32 0	137.62
7	9	Woodtli Ralph Kölliken	95.467 Lancia A112 Abarth	69.63 0	69.06 0	68.60 0	137.66
8	13	Kälin Walter Einsiedeln	91.068 Lancia A112	74.70 0	72.99 0	71.32 0	144.31
9	4	Landolt Franz Widen	90.703 Lancia A112 Abarth	75.07 0	72.69 0	72.20 0	144.89
10	11	Streiff Evelyn Widen	88.540 Lancia A112 Abarth	76.14 0	74.43 0	74.00 0	148.43
11	3	Zulauf Roland Thalwil	83.932 Suzuki Swift GTI	69.98 50	77.40 10	69.18 0	156.58
12	8	Maurer Willy Wald	81.688 Audi 50	84.46 0	76.42 0	75.10 10	160.88

## RANGLISTE Gruppe 1 bis 1600 ccm + bis 2000 ccm Kat.

Rg	Nr	Name Wohnort	IKSM-Pkt. Fahrzeug	1.Lauf Fehler	2.Lauf Fehler	3.Lauf Fehler	Total
1	49	Kuriger Armin Siebnen	100.000 VW Golf GTI	63.92 0	63.79 0	63.24 0	127.03
2	34	Wermelinger Werner Emmenbrücke	98.864 VW Golf GTI	64.52 10	64.36 0	64.13 0	128.49
3	44	Osterwalder René Baar	98.336 VW Golf GTI	64.58 10	64.67 0	64.51 0	129.18
4	28	Oswald Othmar Dietikon	98.146 VW Golf GTI	65.33 0	64.58 0	64.85 0	129.43
5	32	Fisera Mirek Wollerau	96.925 VW Golf GTI	66.19 0	65.50 0	65.56 0	131.06
6	45	Michel Remo St.Gallen	96.498 VW Golf GTI	66.57 0	65.64 0	66.00 0	131.64
7	47	Bleiker Bruno Wattwil	96.264 VW Golf GTI	65.95 0	66.39 0	66.01 0	131.96
8	29	Benoit Clemens Siebnen	96.046 Peugeot 205 GTI	66.21 0	66.54 0	66.05 0	132.26
9	48	Sutter Joe Brunnen	95.526 VW Golf GTI	66.92 0	66.65 0	66.33 0	132.98
10	33	Niederer Fredi Thal	95.504 VW Golf GTI	69.11 0	66.42 0	66.59 0	133.01
11	22	Müller Iwan Oberwil	95.318 VW Golf GTI Kat.	65.78 10	66.38 0	66.89 0	133.27
12	41	Plüss Peter Altendorf	95.033 Peugeot 205 GTI	66.97 0	66.70 0	67.24 0	133.67
13	39	Räber Hansueli Horgen	95.025 VW Golf GTI	68.27 0	67.04 0	66.64 0	133.68
14	27	Mahn Detlef Horgen	94.601 VW Golf GTI	69.54 80	66.95 0	67.33 0	134.28
15	43	Blankart Andreas Zürich	94.103 Peugeot 205 GTI	68.30 0	67.50 0	67.49 0	134.99
16	37	Röllin Rolf Baar	93.432 VW Golf GTI	68.61 0	68.29 10	67.35 0	135.96
17	21	Rätheli Theo Zürich	93.267 Toyota Starlet	68.46 0	67.94 0	68.26 0	136.20
18	35	Stucki Josef Uznach	93.165 Renault RS GTE	69.38 0	68.90 0	67.45 0	136.35
19	25	Schnüriger Rolf Steinhausen	93.096 VW Golf GTI	69.10 0	68.32 0	68.13 0	136.45
20	26	Trumpfheller H. Jona	92.987 VW Golf GTI	68.50 0	69.18 0	68.11 0	136.61
21	38	Clement Christian Uetliburg	92.345 VW Golf GTI	69.23 0	68.66 0	68.90 0	137.56
22	46	Frank W. Schönenberg	91.547 VW Golf GTI	69.45 0	69.31 0	68.72 10	138.76

23	40	Hitz Barbara Samstagen	90.195 VW Golf GTI	78.02 0	70.86 0	69.98 0	140.84
24	42	Knobel Arthur Altendorf	90.009 Suzuki Swift GS	70.74 0	70.50 0	70.63 0	141.13
25	51	Hensel Eduard Altendorf	89.502 Alfa Romeo	71.77 0	71.53 0	70.40 0	141.93
26	30	Knobel Armin Altendorf	88.801 Suzuki Swift GS	71.93 0	70.16 50	71.12 0	143.05
27	50	Isler Eveline Schönenberg	88.479 VW Golf GTI	71.79 0	71.78 0	71.86 10	143.57
28	31	Kuen Helmut Buttikon	87.698 Honda Civic	72.41 0	73.49 10	72.44 0	144.85
29	36	Iten Anton Schönenberg	85.112 VW Golf	69.97 10	70.53 10	69.28 0	149.25
30	20	Biger Kurt Tuggen	79.250 Renault R5 GTE	80.97 0	79.32 0	77.95 50	160.29

RANGLISTE Gruppe 1 über 1600 ccm

Rg	Nr	Name Wohnort	IKSM-Pkt. Fahrzeug	1.Lauf Fehler	2.Lauf Fehler	3.Lauf Fehler	Total
1	60	Morgenegg Jakob Flurlingen	100.000 Renault R5 GT Turbo	63.66 0	63.06 0	62.07 0	125.13
2	65	Grimaldi Romeo Wassen	98.815 Renault R5 GT Turbo	99.99 0	63.74 0	62.89 0	126.63
3	63	Marty Walter Unteriberg	97.211 Renault R5 GT Turbo	64.60 0	64.60 0	64.12 0	128.72
4	67	Rubin Peter Detwil a. See	96.947 Renault R5 GT Turbo	65.02 0	64.67 0	64.40 0	129.07
5	69	Pinti Peter Küssnacht	96.767 VW Golf GTI	66.12 0	64.88 0	64.43 0	129.31
6	62	Külling Hans-Ruedi Beringen	94.911 Renault R5 GT Turbo	66.39 0	66.27 0	65.57 0	131.84
7	56	Kessler Hanspeter Siebnen	94.196 VW Golf GTI	68.98 10	66.93 0	65.91 0	132.84
8	68	Bravin Bruno Lachen	90.575 Fiat Uno Turbo	70.23 0	69.02 0	69.13 0	138.15
9	64	Sommer Claudia Siebnen	90.425 VW Golf GTI	69.83 0	69.36 0	69.02 0	138.38
10	61	Kuriger Beni Einsiedeln	89.137 Ford Escort	69.76 0	70.76 0	70.62 0	140.38
11	57	Schwegler Gertrud Wassen	89.061 Renault R5 GT Turbo	99.99 0	70.69 0	69.81 0	140.50
12	70	Dörig René Kloten	86.793 Mitsubishi Colt Tur.	71.45 0	72.72 0	71.53 50	144.17
13	58	Lüthi Thomas Schlieren	88.704 Renault 11 Turbo	67.92 50	66.02 50	66.11 0	182.13

RANGLISTE Gruppe 2 bis 1300 ccm

Rg	Nr	Name Wohnort	IKSM-Pkt. Fahrzeug	1.Lauf Fehler	2.Lauf Fehler	3.Lauf Fehler	Total
1	78	Pauli Walter Ins	100.000 Alpine 1300 S	57.21 0	56.63 0	56.57 0	113.20
2	77	Oberholzer Mario Goldingen	93.685 Mini Cooper S	60.35 0	60.48 0	60.50 0	120.83
3	83	Kunz Hans Wald	93.207 Mini Cooper S	60.50 0	60.95 0	61.17 0	121.45
4	82	Meili Beat Goldingen	92.145 Simca Rallye 3	61.39 0	76.01 10	61.46 0	122.85
5	76	Steiner André Rüti	84.724 Simca Rallye 3	62.30 100	70.41 0	63.20 0	133.61
6	79	Paladino Franco Lachen	81.019 Lancia A112	70.08 0	69.64 0	75.99 0	139.72
7	133	Fosch Alois Wollerau	71.691 Ford Fiesta	79.22 0	79.92 50	78.68 0	157.90

RANGLISTE Gruppe 2 bis 1600 ccm

Rg	Nr	Name Wohnort	IKSM-Pkt. Fahrzeug	1.Lauf Fehler	2.Lauf Fehler	3.Lauf Fehler	Total
1	87	Lys Walter Paspels	100.000 Alpine A110	59.42 0	59.25 0	58.89 0	118.14
2	85	Sommerhalder Peter Eggenwil	98.606 Renault RS Alpine	65.63 0	59.54 0	60.27 0	119.81
3	86	Gubler Bruno Dübendorf	94.960 Kamm Golf	63.24 0	62.25 0	62.16 0	124.41
4	80	Brügger Albert Thun	94.023 Toyota Corolla GTI	62.82 0	62.83 0	62.83 0	125.65
5	81	Kälin Turi Gross	92.477 Ford Escort	64.64 0	63.62 0	64.13 0	127.75
6	84	Hegi Peter Schlieren	60.356 Alpine A110	63.89 10	61.85 60	63.38 70	195.74

## RANGLISTE Gruppe 2 bis 2000 ccm

Rg	Nr	Name Wohnort	IKSM-Pkt. Fahrzeug	1.Lauf Fehler	2.Lauf Fehler	3.Lauf Fehler	Total
1	114	Erb Fritz Hallau	100.000 Opel Kadett GT/E	55.84 0	54.41 0	54.37 0	105.78
2	99	Pfyl Josef Tuggen	97.639 Opel Kadett GT/E	55.53 0	56.68 0	55.88 0	111.41
3	110	Carrara Gabi Jona	96.866 Opel Kadett GT/E	56.25 0	56.09 0	56.21 0	112.30
4	113	Dechslin Franz Trachslau	90.529 Ford Escort RS 2000	60.79 0	60.40 0	59.76 0	120.16
5	102	Homberger Theo Bubikon	90.401 Opel Kadett GT/E	59.99 0	60.34 0	59.38 10	120.33
6	115	Hug Fredi Detwil a. See	88.468 VW-Porsche 914	60.42 100	61.56 0	61.40 0	122.96
7	112	Neyer Toni Mollis	86.982 Renault 5 GT Turbo	63.91 0	62.74 0	62.32 0	125.06
8	94	Ehrbar Rolf Herisau	86.684 Opel Kadett GT/E	63.18 10	62.78 0	62.71 0	125.49
9	103	Grossmann Heinz Brienz	85.870 Ford Escort RS	63.45 0	63.23 0	64.30 0	126.68
10	91	Kälin Werner Gross	85.768 Ford RS 2000	65.05 0	64.23 0	62.60 0	126.83
11	97	Germann Gerhard Bülach	85.452 Oettinger Golf	64.57 0	63.81 0	63.49 0	127.30
12	95	Füchslin Turi Gross	84.641 Triumph Dolomite	65.52 0	64.51 0	64.01 0	128.52
13	108	Kälin Walter Gross	84.286 Triumph Dolomite	65.24 0	64.75 0	64.31 0	129.06
14	107	Buser Lisbeth Herisau	83.696 Opel Kadett GT/E	66.15 0	65.24 0	64.73 0	129.97
15	105	Sturzenegger Nelly Küsnacht	83.452 VW Golf GTI	66.34 0	65.84 0	64.51 0	130.35
16	109	Meierhans Heinz Einsiedeln	83.146 Ford Escort RS 2000	66.50 0	66.01 0	64.82 0	130.83
17	96	Buchegger Rolf Einsiedeln	83.013 Ford Escort RS 2000	66.23 0	65.75 0	65.29 0	131.04
18	92	Sturzenegger Peter Küsnacht	82.994 VW Golf GTI	68.10 0	66.39 0	64.68 0	131.07
19	111	Wellauer Manfred Küsnacht	80.673 VW-Porsche 914	59.20 100	62.28 0	62.56 10	134.84
20	93	Bettschart Thomas Einsiedeln	80.530 Ford Escort RS 2000	66.27 20	68.62 0	66.46 0	135.08
21	98	Rothmayr Fredi jun. Küsnacht	78.992 Renault RS GT Turbo	59.06 0	58.65 20	68.13 410	137.71
22	100	Kälin Willy Gross	77.700 Ford RS 2000	70.91 0	69.90 0	70.10 0	140.00

23	66	Senn Andy Pfäffikon	76.660 VW Golf 16V	66.61 0	65.70 10	65.29 10	141.90
24	104	Horath Rita Unteriberg	75.589 Ford RS 2000	72.89 0	73.40 60	71.02 0	143.91
25	106	Kälin Werner Bennau	75.312 Ford Escort	73.05 50	72.57 0	71.87 0	144.44
26	101	Waser Hanspeter Au	68.077 Ford Escort RS 2000	61.72 50	59.80 0	99.99 0	159.79

RANGLISTE Gruppe 2 über 2000 ccm

Rg	Nr	Name Wohnort	IKSM-Pkt. Fahrzeug	1.Lauf Fehler	2.Lauf Fehler	3.Lauf Fehler	Total
1	128	Spiess Erwin Heiden	100.000 Renault Alpine	61.55 10	60.34 0	60.55 0	120.89
2	122	Friberg Hans Langnau	96.991 Porsche 911 SC	64.61 0	62.50 0	62.14 0	124.64
3	121	Wallet Gérard Wollerau	95.512 Porsche Carrera 3.0	64.03 0	63.41 0	63.16 0	126.57
4	127	Friberg Esther Langnau	93.107 Porsche 911 SC	66.70 0	65.31 0	64.53 0	129.84
5	124	Senn Otto Pfäffikon	90.318 Porsche Carrera T.	68.30 10	65.52 0	68.33 0	133.85
6	125	Vogt Heinz Wangen	87.059 Audi Quattro	64.55 0	64.31 10	64.89 10	138.86
7	126	Schumacher Arthur	86.523 Porsche 911	65.03 20	65.39 0	64.33 10	139.72

TAGESSIEGER

-----  
Erb Fritz                                      Hallau                                      Opel Kadett GT/E                                      108.78

GRUPPENSIEGER

-----  
Morgenegg Jakob                                      Flurlingen                                      Renault RS GT Turbo                                      125.13

DAMENSIEGERIN

-----  
Rothmayr Trudy                                      Küssnacht                                      Suzuki Swift GTI                                      95.655