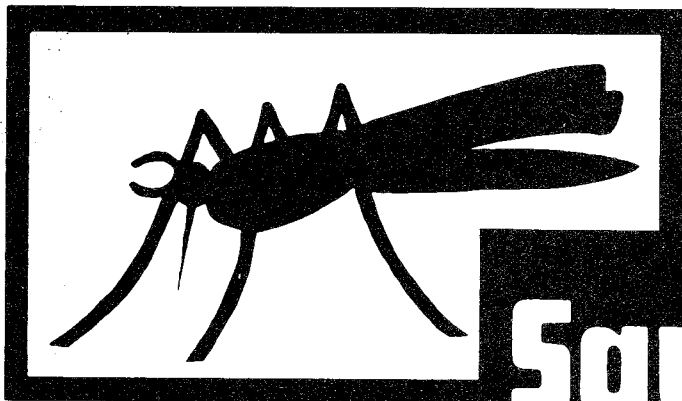


Rangliste

AUTO-SLALOM

30. Oktober 1988

Wangen SZ



**Squadra
Mosquito**

**8. Lauf der Interkantonalen
Slalom-Meisterschaft**

Areal Flugplatz Wangen SZ

Organisation:

Squadra Mosquito Wangen

RANGLISTE Gruppe 1 bis 1150 ccm + bis 1300 ccm Kat.

Rg	Nr	Name Wohnort	IKSM-Pkt. Fahrzeug	1.Lauf Fehler	2.Lauf Fehler	3.Lauf Fehler	Total
1	13	Rodel Daniel Edlibach	100.000 Saro-Suzuki	66.95 0	67.50 0	66.44 0	133.39
2	1	Rötheli Theo Zürich	99.694 Suzuki Swift GTI	69.73 0	66.87 0	66.93 0	133.80
3	12	Meier Markus Tecknau	99.582 Suzuki Swift GTI	67.50 0	66.86 0	67.09 0	133.95
4	5	Posch Alfred Mauren	97.572 Suzuki Swift GTI	68.71 0	68.52 0	68.19 0	136.71
5	9	Müller Iwan Oberwil	97.209 Suzuki Swift GTI	67.22 10	68.59 0	68.63 0	137.22
6	10	Wicki Robert Root	96.680 Suzuki Swift	78.99 0	69.36 0	68.61 0	137.97
7	3	Röllin Rolf Baar	95.102 Suzuki Swift GTI	70.44 0	73.96 10	69.82 0	140.26
8	6	Rothmayr Trudy Küsnacht	94.899 Suzuki Swift GTI	71.55 40	70.63 0	69.93 0	140.56
9	11	Vogler M. Zürich	94.805 Suzuki Swift GTI	70.10 0	72.29 0	70.60 0	140.70
10	7	Meier Armin Herisau	90.226 Suzuki Swift GTI	73.10 210	74.58 0	73.26 0	147.84
11	4	Stoll Christian Wilchingen	86.769 Suzuki Swift GTI	76.60 10	81.75 0	71.98 0	153.73
12	8	Siegfried Hugo Thun	65.999 Toyota Starlet	69.67 110	75.73 0	76.38 50	202.11
13	2	Röllin F. Zug	56.584 Suzuki Swift GTI	69.18 50	67.55 50	68.19 50	235.74

RANGLISTE Gruppe 1 bis 1300 ccm + bis 1600 ccm Kat.

Rg	Nr	Name Wohnort	IKSM-Pkt. Fahrzeug	1.Lauf Fehler	2.Lauf Fehler	3.Lauf Fehler	Total
1	21	Osterwalder René Menzingen	100.000 Toyota Corolla	69.03 0	68.12 0	67.33 0	135.45
2	18	De Felice Ivo Kaltbrunn	0.000 Isuzu Gemini GTI	70.75 0	70.04 0	69.60 0	139.64
3	112	Gloor Willi Mellingen	96.791 Honda Civic	71.11 0	71.25 0	68.83 0	139.94
4	19	Setz Julius Pfeffikon	95.684 Hunziker Toyota	71.05 60	71.01 0	70.55 0	141.56
5	20	Wasmer Otto Schinznach-Dorf	87.224 Opel Kadett SR	80.15 50	78.12 0	77.17 0	155.29
6	22	Mcminn Robert Schindellegi	53.754 Toyota Corolla	76.03 50	75.95 50	74.06 60	251.98

RANGLISTE Gruppe 1 bis 1600 ccm + bis 2000 ccm Kat.

Rg	Nr	Name Wohnort	IKSM-Pkt. Fahrzeug	1.Lauf Fehler	2.Lauf Fehler	3.Lauf Fehler	Total
1	57	Kuriger Armin Siebnen	100.000 VW Golf GTI	67.17 0	66.24 0	65.75 0	131.99
2	41	Oswald Othmar Dietikon	98.876 VW Golf GTI	68.27 0	66.64 0	66.65 0	133.49
3	51	Wermelinger Werner Emmenbrücke	98.765 VW Golf GTI	67.75 10	67.74 0	65.90 0	133.64
4	40	Räss Emil St.Margrethen	96.505 VW Golf GTI	68.90 0	68.30 10	67.87 0	136.77
5	58	Sutter Josef Brunnen	96.217 Peugeot 205 GTI	68.97 0	69.74 50	68.21 0	137.18
6	44	König Reto Feldmeilen	96.014 VW Golf 16V	69.27 0	70.11 0	68.20 0	137.47
7	28	Uebersax Peter Bauma	0.000 Renault R5 GTE	69.02 0	68.76 0	69.15 0	137.78
8	56	Mahn Detlef Horgen	95.224 VW Golf GTI	72.11 0	69.75 0	68.86 0	138.61
9	37	Schumacher Arthur Wädenswil	94.678 VW Golf GTI	72.90 10	69.67 0	69.74 0	139.41
10	59	Isler Eveline Schönenberg	94.603 VW Golf GTI	69.87 10	70.90 0	68.62 0	139.52
11	47	Plüss Peter Altendorf	94.440 Peugeot 205 GTI	70.93 0	70.36 0	69.40 0	139.76
12	31	Benoit Clemens Siebnen	94.434 Peugeot 205 GTI	70.49 0	69.68 0	70.09 0	139.77
13	39	Ammann Fritz Küssnacht	94.084 VW Golf	71.04 0	69.25 0	66.77 50	140.29
14	45	Meier Markus Tecknau	0.000 Opel Kadett 16V	70.99 0	70.40 0	70.00 0	140.40
15	30	Trumpfheller Uwe Jona	93.710 Peugeot 309	70.30 10	71.31 0	69.54 0	140.85
16	53	Niederer Fredi Thal	93.603 VW Jetta	72.77 0	71.76 0	69.25 0	141.01
17	36	Frey Remo Basel	93.385 VW Golf GTI	71.60 0	71.53 0	69.81 0	141.34
18	50	Liechti Stefan Neuhausen	92.339 Motorex Golf GTI	74.01 10	71.93 0	71.01 0	142.94
19	35	Frank Werner Schönenberg	92.005 VW Golf GTI	73.86 0	71.77 0	71.69 0	143.46
20	54	Bravin Bruno Lachen	91.768 Peugeot 205 GTI	72.09 0	71.74 0	90.92 0	143.83

21	32	Hensel Eduard Altendorf	91.679 VW Golf GTI 16V	73.05 1	72.11 0	71.86 0	143.97
22	52	Debrunner Jean-Claude Hausen a. Albis	91.393 VW Golf GTI	67.80 10	68.35 10	66.62 0	144.42
23	29	Dellenbach Martin Biel-Benken	90.990 Opel Kadett 16V	73.07 0	72.96 0	72.10 0	145.06
24	49	Wiggerhauser Roman Bäch	90.534 VW Golf GTI	82.51 0	73.14 0	72.65 0	145.79
25	46	Clement Christian Uetliburg	88.846 Peugeot 309	69.32 20	70.18 10	68.38 0	148.56
26	38	Iten Toni Schönenberg	85.869 VW Golf GTI	73.33 0	70.63 10	70.38 10	153.71
27	60	Denzer Gilbert Basel	84.625 VW Globa Golf GTI	68.46 0	68.57 20	67.51 20	155.97
28	48	Steiger Heinrich Altendorf	53.812 VW Golf GTI 16V	78.92 100	74.16 50	71.12 50	245.28
29	42	Leimbacher Bruno Zürich	50.795 Peugeot 205 GTI	86.34 50	83.51 40	79.70 70	259.85

RANGLISTE Gruppe 1 bis 2000 ccm + bis 2500 ccm Kat.

Rg	Nr	Name Wohnort	IKSM-Pkt. Fahrzeug	1.Lauf Fehler	2.Lauf Fehler	3.Lauf Fehler	Total
1	70	Pinti Peter Küssnacht	100.000 VW Golf	66.76 0	65.23 0	65.05 0	130.28
2	66	Ammann Josef Küssnacht	89.805 VW Golf	68.12 10	67.63 10	67.44 0	145.07
3	64	Külling Roland Wilchingen	88.236 Fiat Uno Turbo	75.68 0	73.82 0	73.83 0	147.65
4	79	Kläui Marco Eschenbach	43.889 Uno Turbo	78.76 150	74.27 100	72.57 50	296.84
5	68	Gerardi Ferdinande Affoltern a. A.	43.665 Fiat Ritmo 125	81.44 200	80.20 70	76.80 70	297.00

RANGLISTE Gruppe 1 über 2000 ccm

Rg	Nr	Name Wohnort	IKSM-Pkt. Fahrzeug	1.Lauf Fehler	2.Lauf Fehler	3.Lauf Fehler	Total
1	83	Grimaldi Romeo Goldau	100.000 Renault R5 GT Turbo	64.77 0	64.15 0	63.08 0	127.23
2	82	Rubin Peter Oetwil a. See	99.414 Renault R5 GT Turbo	65.13 0	64.42 0	63.56 0	127.98
3	75	Külling Hans-Ruedi Beringen	96.372 Renault R5 GT Turbo	68.17 0	67.06 0	64.96 0	132.02
4	84	Knobel Arthur Altendorf	95.168 Renault R5 GT Turbo	69.17 0	67.01 0	66.68 0	133.69
5	81	Rothmayr Heinz Küssnacht	93.181 Fiat Uno Turbo	69.86 0	67.67 0	68.87 0	136.54
6	78	Schwegler Gertrud Goldau	92.189 Renault R5 GT Turbo	70.28 0	69.14 10	67.73 0	138.01
7	80	Knobel Armin Altendorf	91.152 Renault R5 GT Turbo	72.37 0	70.01 0	69.57 0	139.58
8	77	Stottele Heinz Wilchingen	88.984 Fiat Uno Turbo i.e.	72.21 50	72.22 0	70.76 0	142.98

RANGLISTE Gruppe 2 bis 1150 ccm

Rg	Nr	Name Wohnort	IKSM-Pkt. Fahrzeug	1.Lauf Fehler	2.Lauf Fehler	3.Lauf Fehler	Total
1	92	Ballmer Hugo Lausen	100.000 Lancia A112 Abarth	68.43 0	68.13 0	69.94 10	136.56
2	90	Woodtli Ralph Bachenbülach	99.898 Lancia A112 Abarth	71.01 0	68.69 0	68.01 0	136.70
3	94	Schär Walter Rotkreuz	99.345 Lancia A112	70.21 0	68.51 0	68.95 0	137.46
4	93	Streiff Evelyn Widen	99.324 Lancia A112 Abarth	70.09 50	68.54 0	68.95 0	137.49
5	91	Graf Max Bächli	98.294 Lancia A112	71.40 0	70.21 0	68.72 0	138.93
6	88	Landolt Franz Widen	97.864 Lancia A112 Abarth	70.25 0	69.29 0	70.83 0	139.54
7	89	Wirz Markus Ettingen	95.343 Lancia A112 Abarth	71.87 0	71.36 0	69.69 20	143.23
8	87	Wucher Josef Männedorf	90.479 Autobianchi A112 Ab.	76.40 0	74.80 0	76.13 0	150.93

RANGLISTE Gruppe 2 bis 1300 ccm

Rg	Nr	Name Wohnort	IKSM-Pkt. Fahrzeug	1.Lauf Fehler	2.Lauf Fehler	3.Lauf Fehler	Total
1	103	Pauli Walter Murten	100.000 Alpine Boos	59.30 0	58.37 10	59.12 0	118.42
2	100	Oertig Guido Tobel	0.000 Mini Cooper S	63.25 0	62.85 0	61.95 0	124.80
3	98	Oberholzer Mario Goldingen	93.828 Mini Cooper	65.99 0	63.56 0	62.65 0	126.21
4	104	Kunz Hans Gebertingen	93.273 Mini Cooper	66.20 0	63.72 0	63.24 0	126.96
5	99	Oertig Beat Berg	0.000 Mini Cooper	65.19 0	64.17 0	63.02 0	127.19
6	102	Peter René Zünikon	91.127 Simca R3	66.36 0	63.42 10	63.59 0	129.95
7	101	Schultheiss Marc Kloten	82.008 Opel Kadett	75.98 10	73.03 0	71.37 0	144.40

RANGLISTE Gruppe 2 bis 1600 ccm

Rg	Nr	Name Wohnort	IKSM-Pkt. Fahrzeug	1.Lauf Fehler	2.Lauf Fehler	3.Lauf Fehler	Total
1	125	Lys Walter Paspels a. See	100.000 Alpine A110	63.53 0	62.51 0	61.54 0	124.05
2	115	Schärer Jean Hasle-Rüegsau	97.165 Alpine A110	65.06 0	64.86 50	62.61 0	127.67
3	127	Grossmann Heinz Brienz	92.272 VW Golf GTI	68.35 10	67.33 0	67.11 0	134.44
4	117	Graf Hans S. Antonino	92.025 Alpine A110	69.76 0	67.95 0	66.85 0	134.80
5	110	Hitz Barbara Samstagern	91.760 VW Golf	70.79 0	67.72 0	67.47 0	135.19
6	135	Kälin Werner Gross	0.000 Toyota Corolla GTI	68.86 0	67.17 0	68.95 0	136.03
7	118	Gubler Bruno Dübendorf	90.733 Kamm-Golf	70.09 0	68.16 0	68.56 0	136.72
8	129	Moser Rolf Hilterfingen	90.415 Renault 5 Alpine	72.47 0	69.18 0	68.02 0	137.20
9	109	Kuriger Beni Einsiedeln	0.000 Ford Escort XR3	70.91 10	69.90 0	68.49 0	138.39
10	120	Simmen Peter Samstagern	89.322 VW Golf	73.80 50	70.41 0	68.47 0	138.88
11	119	Kälin Walter Einsiedeln	0.000 Ford Escort XR3	70.55 0	70.09 0	69.61 0	139.70
12	113	Cadonau Gian-Räto Zürich	87.624 Alfa Sprint	72.33 0	70.89 0	70.68 0	141.57
13	123	Hegi Peter Schlieren	86.657 Alpine A110	69.13 0	64.02 10	63.86 20	143.15
14	17	Pofonio Silvano	0.000 Toyota Starlet	78.23 0	72.83 0	71.52 0	144.35
15	124	Ochsenbein Markus Wetzikon	83.897 Scirocco GLI	75.89 50	70.32 10	67.54 0	147.86
16	23	Pofonio Fernando Näfels	83.322 Toyota Starlet	70.61 0	76.81 200	68.27 10	148.88
17	122	Kuriger Louis Pfäffikon	81.768 VW Golf GTI	78.38 0	73.94 50	73.33 0	151.71
18	34	Müller Renato Mollis	80.541 VW Golf GLS	78.99 0	77.13 0	76.89 0	154.02
19	114	Rüegger Hanspeter Küsnacht	76.541 Lotus	63.76 100	67.22 20	64.85 10	162.07
20	128	Tillmanns Gerlinde Lanzenneunforn	74.442 Honda CRX	81.40 50	73.99 10	72.65 10	166.64

21	126	Zahnd Hansueli Thun	68.204 Renault R5 Alpine	67.35 50	64.88 70	64.53 0	181.88
22	111	Faladino Franco Lachen	0.000 Audi 80 GLS	71.03 50	76.63 50	68.23 0	189.26
23	33	Engelmann Claude Wagen	63.391 Toyota Corolla	77.67 50	73.51 0	72.18 50	195.69
24	121	Tillmanns Christian Frauenfeld	63.268 Honda CRX	86.79 50	73.91 0	72.16 50	196.07
25	150	Horat Rita Unteriberg	0.000 Toyota Corolla GTI	76.30 70	73.61 50	72.20 60	255.81

RANGLISTE Gruppe 2 bis 2000 ccm

Rg	Nr	Name Wohnort	IKSM-Pkt. Fahrzeug	1.Lauf Fehler	2.Lauf Fehler	3.Lauf Fehler	Total
1	146	Pfyl Josef Tuggen	100.000 Opel Kadett GTE	60.35 0	59.19 0	58.29 0	117.48
2	142	Baumann H. Oberhallau	94.719 Opel Kadett	64.68 0	62.07 0	61.96 0	124.03
3	159	Homberger Theo Bubikon	94.384 Opel Kadett GTE	64.49 0	62.36 0	62.11 0	124.47
4	164	Hug Fredi Oetwil a. See	93.542 VW-Porsche 914	65.03 0	63.31 0	62.28 0	125.59
5	154	Trumpfheller Uwe Jona	0.000 Opel Kadett GTE	65.37 0	63.23 0	62.61 0	125.84
6	139	Clement Christian Uetliburg	0.000 Opel Kadett GTE	64.17 10	63.31 0	62.56 0	125.87
7	147	Joch Lothar Brenzikofen	92.482 Opel Kadett GTE	64.83 50	64.79 0	62.24 0	127.03
8	148	Stevan Ottavio Minusio	92.055 Opel Kadett	64.80 0	64.28 0	63.34 0	127.62
9	152	Weber B. Egliswil	90.943 Opel Manta GTE	65.38 0	63.80 0	69.77 0	129.18
10	153	Kälin Turi Gross	90.078 Ford Escort RS	66.01 0	65.69 0	64.73 0	130.42
11	143	Füchslin Turi Gross	89.810 Triumph Dolomite	66.15 0	990.00 0	64.66 0	130.81
12	160	Germann Gerhard Niederhasli	89.264 Golf Dettinger	66.24 0	66.63 0	65.37 0	131.61
13	166	Marty Sepp Unteriberg	0.000 Opel Ascona	68.52 0	66.21 0	65.42 0	131.63
14	158	Rothmayr Alfred Küsnacht	89.230 VW Golf GTI	67.47 0	65.77 0	65.89 0	131.66
15	157	Sturzenegger Peter Bonstetten	88.738 VW Golf GTI	68.17 70	66.33 0	66.06 0	132.39
16	65	Kälin Marcel Baar	88.119 Opel Kadett GSI	74.61 0	66.41 0	66.91 0	133.32
17	161	Oechsli Franz Trachslau	87.987 Ford Escort RS	68.30 0	66.26 10	65.22 0	133.52
18	138	Buchegger Rolf Einsiedeln	87.928 Ford Escort	68.27 0	67.15 0	66.46 0	133.61
19	136	Meierhans Heinz Einsiedeln	87.737 Ford Escort	67.65 100	67.44 0	66.46 0	133.90
20	140	Sturzenegger Nelly Küsnacht	86.459 VW Golf GTI	70.01 0	68.58 0	67.30 0	135.88

21	137	Von Allmen Bruno Hunzenschwil	85.285 Opel Manta GTE	75.05 0	69.81 0	67.94 0	137.75
22	69	Bollhalder Hermann Alt St.Johann	85.038 Opel Kadett	71.81 0	69.48 0	68.67 0	138.15
23	141	Stevan Patrick Minusio	84.946 Opel Kadett	71.94 0	70.13 0	68.17 0	138.30
24	145	Brüggenolte Oliver Zürich	84.872 Renault R5 GTE Cup	73.05 0	67.11 30	65.37 0	138.42
25	165	Carrara Gabriel Jona	84.805 Opel Kadett GTE	59.90 10	59.30 10	59.23 10	138.53
26	149	Kälin Willy Gross	84.354 Ford Escort RS 2000	70.15 0	71.14 0	69.12 0	139.27
27	144	Fuchs Daniel Pfäffikon	83.113 Opel Kadett C	77.12 0	71.69 0	69.66 0	141.35
28	155	Hofer F.G. Kloten	82.494 VW Golf 16V	72.25 50	71.61 0	70.80 0	142.41
29	151	Kälin Martin Gross	81.015 Ford Escort RS 2000	69.27 0	66.16 50	65.74 10	145.01
30	156	Hofer Markus Erlenbach	79.405 Toyota Celica 2.0 GT	80.62 0	75.14 0	72.81 0	147.95
31	162	Merz Thomas Grub	41.680 VW Golf GTI	990.00 0	65.92 100	65.94 50	281.86
32	134	Kälin Konstantin Euthal	39.079 Ford Escort RS 2000	76.09 100	74.53 50	71.23 150	300.62
	163	Wellauer Manfred Winterthur	VW-Forsche 914				Disqualifiziert

RANGLISTE Gruppe 2 bis 2500 ccm

Rg	Nr	Name Wohnort	IKSM-Pkt. Fahrzeug	1.Lauf Fehler	2.Lauf Fehler	3.Lauf Fehler	Total
1	179	Rothmayr Fredi jun. Küsnacht	100.000 Renault R5 GT Turbo	62.71 0	60.26 0	60.24 0	120.50
2	175	Theiler Hanruedi Wittenbach	98.143 BMW M3	64.96 0	62.03 0	60.75 0	122.78
3	174	Meili Beat Goldingen	97.944 Fiat Uno Turbo	63.75 0	62.25 0	60.78 0	123.03
4	177	Lüthi Thomas Schlieren	96.308 Renault R5 GT Turbo	63.46 0	62.15 0	62.97 0	125.12
5	76	Kündig Max Basel	95.825 Renault R5 GT Turbo	76.97 160	63.33 0	62.42 0	125.75
6	172	Naef Thomas Unteriberg	95.302 Renault R5 GT Turbo	65.32 40	63.56 0	62.88 0	126.44
7	176	Neyer Toni Näfels	92.111 Renault R5 GT Turbo	66.12 0	65.56 0	65.26 0	130.82
8	171	Ruesch Thomas Rüdtligen	0.000 Renault R5 GT Turbo	66.38 0	65.79 0	990.00 0	132.17
9	178	Marty Walter Unteriberg	68.771 Renault R5 GT Turbo	63.56 0	61.66 50	61.13 70	175.22
	173	Zulauf R. Schlieren	Renault R5 GT Turbo				Disqualifiziert

RANGLISTE Gruppe 2 über 2500 ccm

Rg	Nr	Name Wohnort	IKSM-Pkt. Fahrzeug	1.Lauf Fehler	2.Lauf Fehler	3.Lauf Fehler	Total
1	183	Dorigo Giuseppe Richterswil	100.000 Porsche Carrera	62.76 0	61.47 0	59.68 0	121.15
2	186	Wyder Peter Beromünster	97.036 Opel Manta Turbo	65.36 0	63.08 0	61.77 0	124.85
3	187	Spiess Erwin Heiden	96.819 Renault A310	63.99 0	63.07 0	62.06 0	125.13
4	182	Friberg Hans Langnau	91.172 Porsche 911 SC	67.49 0	65.39 0	66.53 30	132.88
5	188	Friberg Esther Langnau	82.719 Porsche 911 SC	69.94 20	68.21 10	68.25 0	146.46
6	184	Ammann F. jun. Wolfhausen	62.919 Porsche Carrera	75.81 50	71.49 50	71.06 0	182.55

TAGESSIEGER

Pfyl Josef Tuggen Opel Kadett GTE 117.48

RUPPENSIEGER

Grimaldi Romeo Goldau Renault R5 GT Turbo 127.23

DAMENSIEGERIN

Streiff Evelyn Widen Lancia A112 Abarth 99.324